



www.infrarotheizung.tirol

IMPRESSUM

Rotaflex GmbH
Lente 42
6423 Mötz

office@rotaflex.at
www.infrarotheizung.tirol

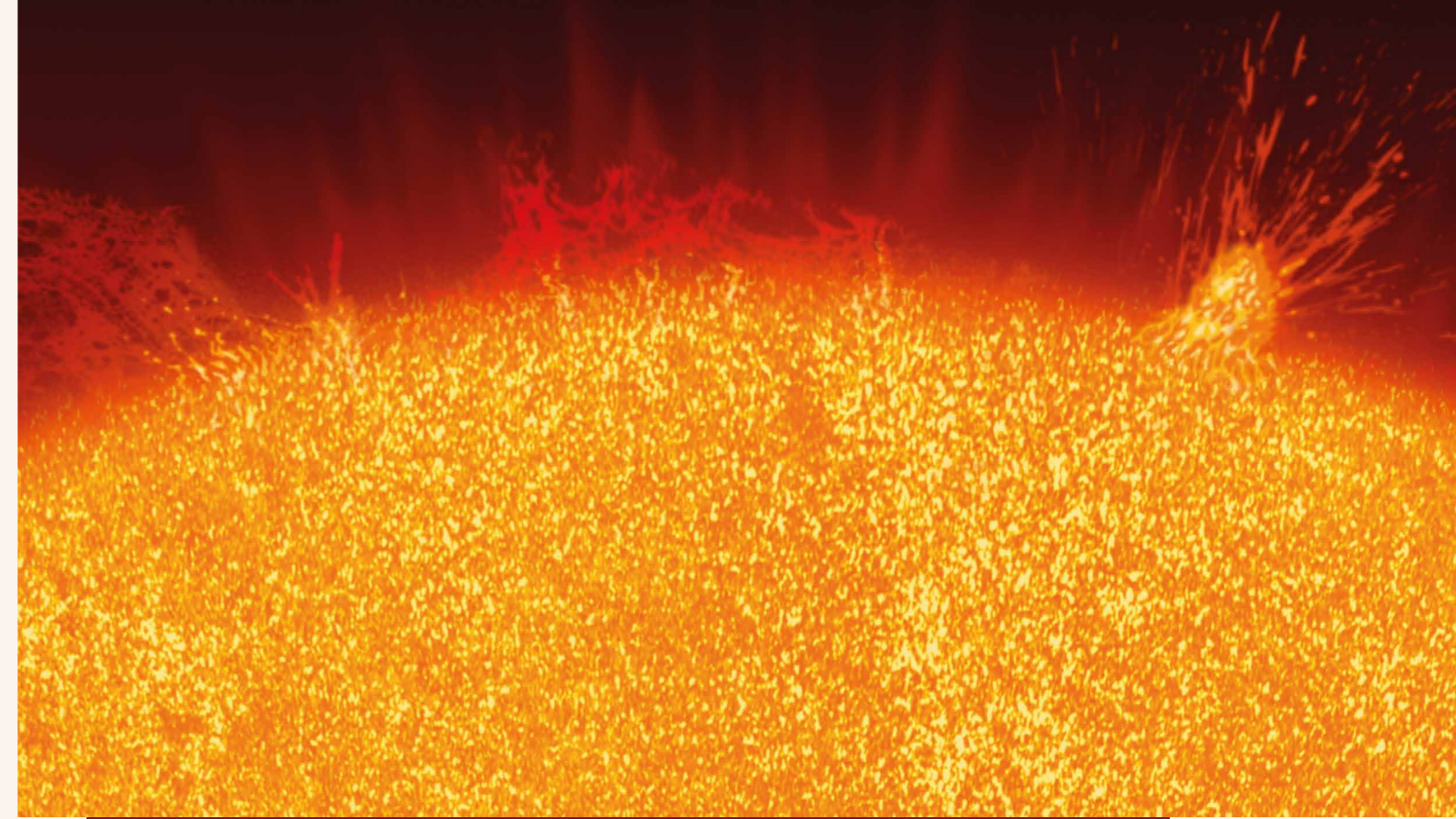
HERSTELLER INFRAROTHEIZUNGEN:
S.E. System Electronic GmbH
Eberloh 5
83128 Halfing, Deutschland

DRUCK- & SATZFEHLER VORBEHALTEN



**HEAT4ALL ICONIC
EXTREME LINE**
Produktkatalog

gesunde Wohlfühlwärme - angenehmes Licht



DIE SONNE ALS VORBILD

Unsere Heat4All ICONIC ExtremeLine Infrarotheizungen vermitteln Ihnen Wohlfühlwärme nach dem Prinzip der Natur. Infrarote Energie erwärmt den Körper direkt, ohne die Umgebungsluft maßgeblich zu erhitzen. Wärme entsteht also genau dort, wo man sie braucht. Aufgrund der atmosphärischen Durchlässigkeit kann die infrarote Energie hautfreundlich mit wenigen Verlusten bis zu einer Distanz von vier Metern ausgesendet werden.

Bei unseren innovativen Heat4All ICONIC ExtremeLine Infrarotheizungen wurden die Eigenschaften der Sonnenwärmestrahlung nachgebildet, um Ihnen maximalen Komfort und wohltuende Wärme zu spenden. Da unsere Heizstrahler im optimalen Infrarot-Spektrum aussenden, ist die Strahlung für die menschliche Haut nicht nur besonders angenehm, sondern auch sehr gut verträglich.

Die gleichmäßige Strahlungsleistung, die Möglichkeit, verschiedene Leistungsstufen einzustellen, sowie das elegante, dezente Design unserer Heat4All ICONIC ExtremeLine Infrarotheizungen sorgen dafür, dass Sie sich rundum wohlfühlen werden.

Nice to heat you...



Heat4All ICONIC Heat Tube Dreierkombi

Konzept und Einsatzmöglichkeiten

Die Heat4All ICONIC ExtremeLine ist ein zukunftsorientiertes Konzept. Energieeffizienz, Umweltbewusstsein und Innovation spielen hierbei eine große Rolle. Unsere Heat4All ExtremeLine Infrarotheizungen werden ausschließlich in Deutschland entwickelt und produziert. Durch die Verwendung witterungsbeständiger Komponenten nach VDE Standard sowie korrosionsbeständigen Aluminiums können unsere Heizstrahler hervorragend in überdachten Außenbereichen eingesetzt werden. Selbst der Einsatz in Küstennähe ist möglich.

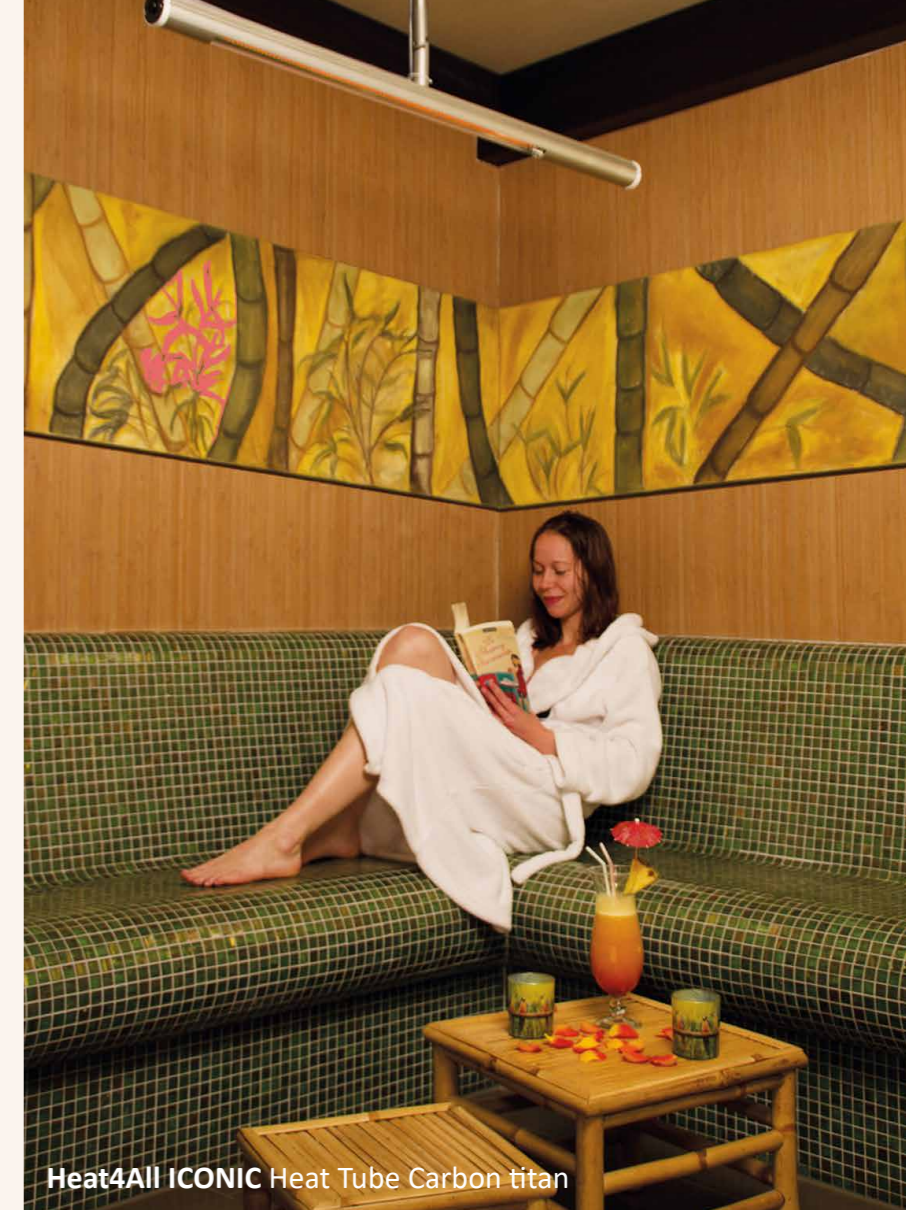
Einige mögliche Einsatzgebiete umfassen etwa...

- Überdachte Außenbereich
- Altbauten
- Denkmalgeschützte Bausubstanz
- Wintergärten
- Terrassen
- Balkone und Veranden
- Stallgassen
- Gastronomisch genutzte Außenbereiche
- Pergolas
- Arbeitsplätze
- Wellness-Bereiche
- Event Locations
- Raucherbereiche
- und viele mehr ...

Verteilung der Wärme

Die Verteilung der Strahlungswärme ist von verschiedenen Faktoren abhängig. Montagehöhe und Ausrichtung des Strahlers sowie Umwelteinflüsse, wie beispielsweise Wind und Umgebungstemperatur, sind dafür maßgebend.

Die ideale Montagehöhe liegt bei 2 bis 2,5 Metern. Der Strahler sollte dabei direkt auf die Personen ausgerichtet sein. Auch wenn Zugluft keinen Einfluss auf Infrarotstrahlung hat, wird die gefühlte Temperatur an ungeschützten, dem Wind ausgesetzten Orten, als niedriger empfunden. Die bestmögliche Wirkung erreichen unsere Heat4All ICONIC ExtremeLine Infrarotstrahler in zumindest dreiseitig geschlossenen Bereichen. Sie können auch in offenen Bereichen eingesetzt werden, allerdings können hier die oben genannten Umwelteinflüsse die Leistung beeinflussen.



Heat4All ICONIC Heat Tube Carbon titan

Die Vorteile unserer Heat4All ICONIC ExtremeLine Infrarotstrahler

Dunkelstrahler (Heat Zone)

- keine Lichtemission
- volle Leistung nach bloß 10-minütiger Aufheizzeit
- Temperatur einfach regulierbar
- hoher Strahlungsanteil durch hohe Oberflächentemperatur von 360 Grad Celsius
- zielgerichtete Abstrahlcharakteristik

Hellstrahler (Heat Shine, Heat Tube, Heat Tower)

- fast keine Lichtemission
- sehr kurze Aufheizzeit (35 Sekunden)
- ganze 1.100 Grad Celsius Filamenttemperatur für sehr hohen Strahlungsanteil
- austauschbare Carbonröhre
- speziell gerichteter Reflektor mit hoher Reflexion

Gemeinsame Vorteile

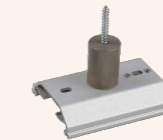
- gleichmäßige Wärmeverteilung
- angenehmes Wohlfühlklima
- geringer Wärmeverlust
- hohe Energieeffizienz
- zielgenaue Justierbarkeit
- Überhitzungsschutz
- integrierter On/Off-Schalter
- einfache Steuerung inklusive Temperatur- und Zeitsteuerung
- gute CO²-Bilanz

Entdecken Sie auf den folgenden Seiten unsere Heat4All ICONIC ExtremeLine Modelle und lassen Sie sich von ihrer innovativen Technologie sowie ihrem schicken Design begeistern.

HEAT4ALL ICONIC HEAT ZONE Dunkelstrahler für Wintergarten und Co.



MONTAGEZUBEHÖR



Montagehalter

Ein Montagehalter sowie ein Gelenk sind standardmäßig in der Lieferung inkludiert. Jegliches weitere Montage- und Steuerungszubehör kann gegen Aufpreis dazu bestellt werden.



Gelenk



Montageplatte



Deckenabhängung



Seilabhängung

STEUERUNG

Die Funksteuerung dient der einfachen und bequemen Bedienung der Geräte. Mit ihr lässt sich das jeweilige Gerät ein- und ausschalten. Gesteuert wird sie durch eine Fernbedienung.

Type SiA Standard **EXREMOTE**

Smart-Phone-APP + Temperatur- und Luftfeuchtigkeitssensor (nur für Heizstrahler) + Fernbedienung + Funk

Bluetooth + Funk
Bluetooth + radio

TECHNISCHE DATEN

| Typ | 1800er | 2400er | 3200er |
|------------------------|---------------------------|---------------------|---------------------|
| Leistung | max. 1800 W | max. 2400 W | max. 3200 W |
| Spannung | 210 - 250 V AC / 50 Hz | | |
| Strombedarf | ca. 8 A | ca. 11 A | ca. 14 A |
| Schutzklasse | Schutzklasse I | | |
| Schutzart | IPx4* bzw. IPx0 | | |
| Maße | 117 x 16,9 x 7,5 cm | 160 x 16,9 x 7,5 cm | 204 x 16,9 x 7,5 cm |
| Raumreichweite | ca. 3 m | | |
| Aufheizzeit | ca. 10 Minuten | | |
| Farbe | schwarz / weiß | | |
| Gewicht | 5 kg | 8 kg | 10,5 kg |
| Abstrahlcharakteristik | <p>Abstrahlwinkel 60°</p> | | |



Der Heat4All ICONIC Heat Zone Dunkelstrahler ist die ideale Heizlösung für Ihre Innenbereiche, geschlossene Sommer- und Wintergärten sowie Industriehallen. Sein schlichtes, elegantes Design passt sich jedem Setting perfekt an und diverse Leistungsstufen garantieren jederzeit gemütliche Wärme. Der Heat4All ICONIC Heat Zone Dunkelstrahler ist sowohl in schwarz wie auch weiß verfügbar und kann um praktische Zubehör- sowie Steuerelemente erweitert werden.

Preisinformationen entnehmen Sie bitte der Preisliste auf Seite 12.

*nur bei Deckenmontage

HEAT4ALL ICONIC HEAT SHINE

Höchste Leistung in Ihren Außenbereichen

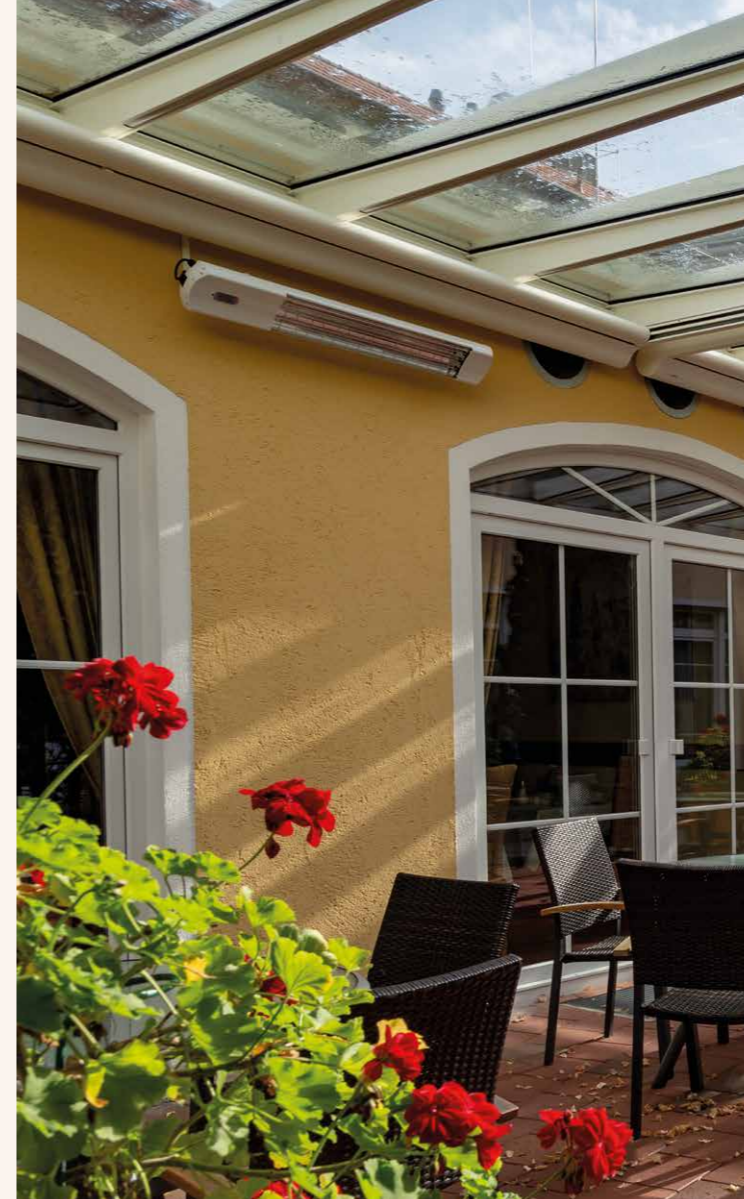


Heat4All ICONIC Heat Shine

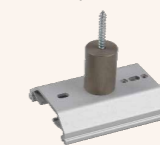


ANDROID

Der Heat4All ICONIC Heat Shine Hellstrahler eignet sich besonders für Außenbereiche, die mit gewöhnlichen Heizstrahlern schwer zu beheizen sind, etwa offene Terrassen oder Bereiche, die Zugluft und Feuchtigkeit ausgesetzt sind. Der Heat4All ICONIC Heat Shine ist zur Montage an Wänden oder Decken geeignet und heizt leistungsstark und energieeffizient sowie fast ohne Rotlicht-Effekt.



MONTAGEZUBEHÖR



Montagehalter

Ein Montagehalter sowie ein Gelenk sind standardmäßig in der Lieferung inkludiert. Jegliches weitere Montage- und Steuerungszubehör kann gegen Aufpreis dazu bestellt werden.



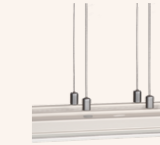
Gelenk



Montageplatte



Deckenabhängung



Seilabhängung

STEUERUNG

Die Funksteuerung dient der einfachen und bequemen Bedienung der Geräte. Mit ihr lässt sich das jeweilige Gerät ein- und ausschalten. Gesteuert wird sie durch eine Fernbedienung. Beim Heat4All ICONIC Heat Shine wird der Empfänger als separate Steuerungseinheit montiert.

Type SiA Standard **EXREMOTE**

Smart-Phone-APP + Temperatur- und Luftfeuchtigkeitssensor (nur für Heizstrahler) + Fernbedienung + Funk

Bluetooth + Funk
Bluetooth + radio

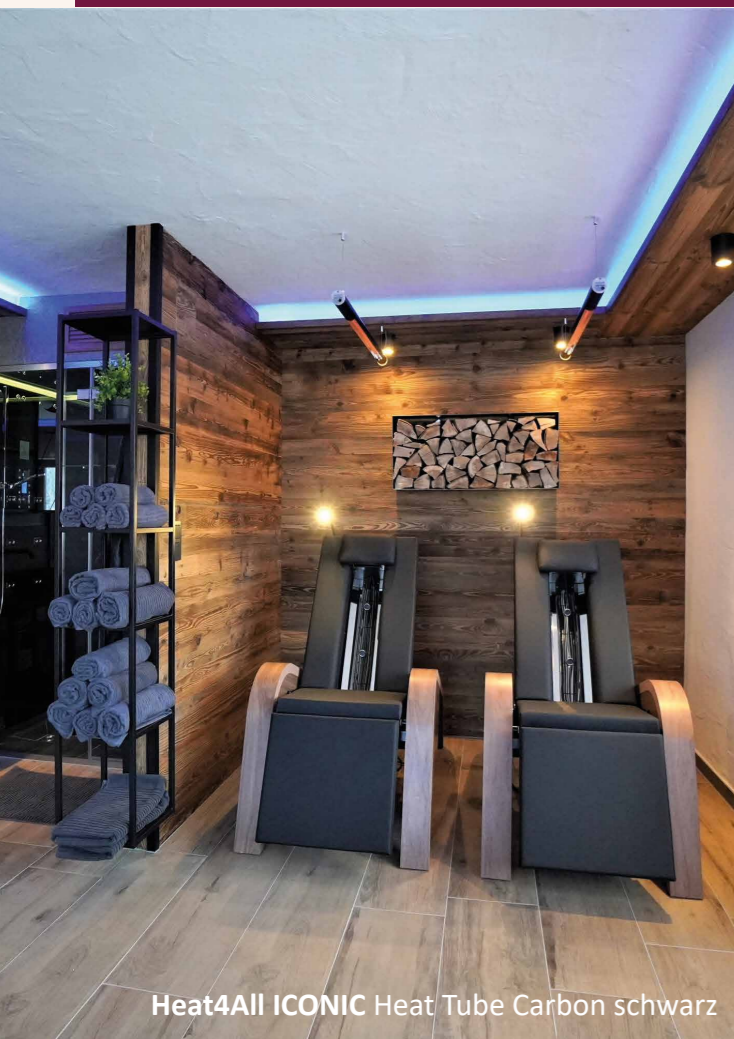
TECHNISCHE DATEN

| | |
|------------------------|---------------------------|
| Typ | 2700er |
| Leistung | max. 2700 W |
| Spannung | 210 - 250 V AC / 50 Hz |
| Strombedarf | ca. 12 A |
| Schutzklasse | Schutzklasse I |
| Schutzart | IPx5 |
| Maße | 124 x 16,9 x 7,5 cm |
| Raumreichweite | ca. 4 m |
| Aufheizzeit | ca. 35 Sekunden |
| Farbe | schwarz / weiß |
| Gewicht | 4,5 kg |
| Abstrahlcharakteristik | <p>Abstrahlwinkel 90°</p> |

Preisinformationen entnehmen Sie bitte der Preisliste auf Seite 12.

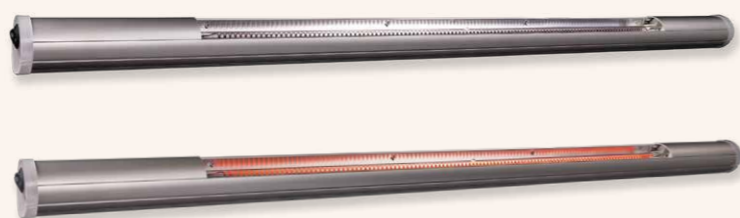
HEAT4ALL ICONIC HEAT TUBE CARBON

Gezielte Wärme in Sekundenschnelle



Heat4All ICONIC Heat Tube Carbon schwarz

Die Heat4All ICONIC Heat Tube Carbon besticht mit ihrem schlichten, eleganten Design und bietet Ihnen gezielte Wärme in Sekundenschnelle. Die Heat4All ICONIC Heat Tube Carbon eignet sich besonders zur Beheizung kleiner Bereiche, etwa von Sitzplätzen in Wintergärten oder auf Balkonen.



MONTAGEZUBEHÖR



Seilhalterung

Die Seilhalterung ist standardmäßig in der Lieferung inkludiert.

Jegliches weitere Montage- und Steuerungszubehör kann gegen Aufpreis dazu bestellt werden.



Gelenk



Montageplatte



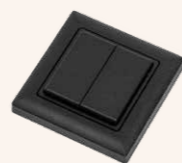
Deckenabhangung

TECHNISCHE DATEN

| Typ | 900er | 1800er |
|------------------------|---------------------------|---------------|
| Leistung | max. 900 W | max. 1800 W |
| Spannung | 210 - 250 V AC / 50 Hz | |
| Strombedarf | ca. 4 A | ca. 8 A |
| Schutzklasse | Schutzklasse I | |
| Schutzart | IPx4 | |
| Maße | 109 x D5,5 cm | 206 x D5,5 cm |
| Raumreichweite | ca. 3 m | |
| Aufheizzeit | ca. 35 Sekunden | |
| Farbe | titan / schwarz | titan |
| Gewicht | 1,6 kg | 3,2 kg |
| Abstrahlcharakteristik | <p>Abstrahlwinkel 80°</p> | |

STEUERUNG

Die Funksteuerung dient der einfachen und bequemen Bedienung der Geräte. Mit ihr lässt sich das jeweilige Gerät ein- und ausschalten sowie dessen Leistung regeln. Bei der Heat4All ICONIC Heat Tube ist der Empfänger fest im Gerät verbaut und kann per Fernbedienung oder Wandschalter angesteuert werden.



FBSW-BLE



FBWS-BLE

Preisinformationen entnehmen Sie bitte der Preisliste auf Seite 12.

HEAT4ALL ICONIC HEAT TUBE DREIERKOMBI

Licht und Wärme im Einklang



Die Dreierkombi kommt inklusive Funksteuerung via ExRemote.

Besonders beliebt ist die Dreierkombination mit einer LED Tube in der Mitte und zwei Heat Tubes, jeweils um 30° nach außen geneigt.

Während die LED Tube für eine perfekt ausgeleuchtete Fläche sorgt, spenden die Heizstrahler eine angenehme Wärme.

Helligkeit und Lichtfarbe bei der LED Tube sowie die gewünschte Leistungsstufe bei der Heat Tube lassen sich mit derselben Fernbedienung einstellen.



HEAT4ALL ICONIC HEAT TOWER

Flexible Wärme, wo immer sie benötigt wird

Der besondere Vorteil des Heat4All ICONIC Heat Tower liegt in seiner flexiblen Anwendung. Der Infrarotstrahler kann ohne Montageaufwand überall im Nu aufgestellt und sofort in Betrieb genommen werden. Er eignet sich vor allem zur Beheizung von Sitzgruppen, auch in zugigen Außenbereichen.

STEUERUNG

Der Heat4All ICONIC Heat Tower kann über einen Schalter an der Rückseite ein- und ausgeschaltet sowie in seiner Leistung geregelt werden. Für den Betrieb stehen dabei zwei Stufen zur Verfügung - der Betrieb mit 1.800 W sowie der Betrieb mit 2.700 W.



Schalter



Standfuß
50 x 50 x 5 cm



Stromkabel
145 cm

Lieferung
inklusive
Wetterhaube

TECHNISCHE DATEN

| Typ | 2700er |
|------------------------|---------------------------|
| Leistung | max. 2700 W |
| Spannung | 210 - 250 V AC / 50 Hz |
| Strombedarf | ca. 12 A |
| Schutzklasse | Schutzklasse I |
| Schutzart | IPx5 |
| Maße | 158 x 16,9 x 7,5 cm |
| Raumreichweite | ca. 4 m |
| Aufheizzeit | ca. 35 Sekunden |
| Farbe | schwarz |
| Gewicht | 27 kg |
| Abstrahlcharakteristik | <p>Abstrahlwinkel 90°</p> |





HEAT Flare carbon

Carbon-Infrarotstrahler - carbon infrared radiator

Produktinformationen - product details
Technische Zeichnungen - technical drawings



Anwendung in Gebäuden: Der HeatFlare ist mit der Ökodesignrichtlinie 2015/1188 konform, wenn der optionale erhältliche BLE Temperatursensor SE5 verwendet wird.

Indoor application: The HeatFlare is compliant with the Ecodesign Directive 2015/1188 when using the optionally available BLE temperature sensor SE5.

| Kompatibles Zubehör (Auszug) compatible accessories (extract) | Montageart installation type | Artikelnummer article number |
|---|---------------------------------|---------------------------------|
| Montageplatte Aluminium mounting plate aluminium | Wand / Decke wall / ceiling | DAHDB |
| Gelenk 18mm stufenlos verstellbar joint 18mm (infinitely variable) | Wand / Decke wall / ceiling | DAHGMST18 |
| Seilsystem werkzeuglos verstellbar rope fixing system (adjustable in height) | Decke ceiling | DAHSM1,5 |



edelstahl gebürstet /
stainless brushed



schwarz / black



weiß / white



titan / titanium

Besonderheiten

Durch das Carbonheizelement entsteht eine enorme Heizleistung, bei der fast kein Rotlicht entsteht. Schlankes Gehäuse. Sehr kurze Aufheizzeit. Serienmäßig mit integrierter Einschaltstrombegrenzung.

particularities

The carbon heating element generates an enormous heating capacity with nearly no red light. Lean body. Very short heating time. With integrated inrush current limitation as standard.

Ausführung

Edelstahl gebürstet, DB703 ähnlich, weiß, titan, in 1600W oder 3200W, Schutzgitter in Gehäusefarbe

design

Brushed stainless steel, similar to DB703, white, titanium, in 1600W or 3200W, Protective grille in housing colour

Steuerungen

Für die Ansteuerung stehen folgende Systeme zur Verfügung:
ExRemote, Elsner, Somfy io oder BLE by ExtremeLine. Alle Steuerungssysteme lassen sich auch mit der ExtremeLine App ansteuern und konfigurieren.

controls

Several control systems are available:
ExRemote, Elsner, Somfy io or BLE by ExtremeLine. All control systems are also controllable and configurable by the ExtremeLine App.

Eigenschaften

Heizt im Infrarot B-Bereich
3 verschiedene Heizstufen (100%, 86%, 68%)

characteristics

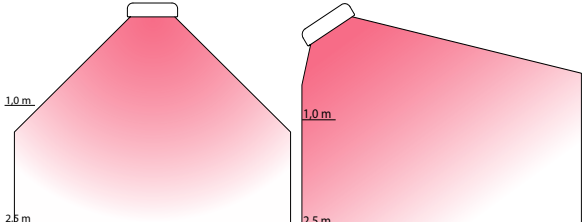
heats in the range of infrared B
3 different heating levels (100%, 86%, 68%)

Hinweise

Beachten Sie die Bedienungsanleitungen.
















reference

Please note our instruction manual.

| Standard Type / standard type | 1600W | 3200W |
|--|--|--|
| Artikelnummer / article number -XX. = Steuerungstyp/control type | (stainless brushed) HFL-XX.1600.VA (similar to DB703) HFL-XX.1600.GR (white) HFL-XX.1600.WT (titan) HFL-XX.1600.C31 | (stainless brushed) HFL-XX.3200.VA (similar to DB703) HFL-XX.3200.GR (white) HFL-XX.3200.WT (titan) HFL-XX.3200.C31 |
| Leistung / power output | max. 1600 W | max. 3200 W |
| Spannung / voltage | 210 - 250 V AC/50 Hz | |
| Strombedarf / power needs | ca. 7 A | ca. 14 A |
| Schutzklasse / protection class | I | |
| Schutzart / degree of protection | IPx4 | |
| Maße / dimensions | 88 x 9,6 x 8,6 cm | 172 x 9,6 x 8,6 cm |
| Raumreichweite / distribution Montageabstände / Mounting distanze | ca. 4 m Holz / wood 6 cm, Stoff / textile 10 cm (Materialabhängig, Material dependent), Glas / glass 15 cm | |
| Aufheizzeit / heating time | ca. 35 Sek. / approx. 35 sec. | |
| Farbe / color | Edelstahl gebürstet / stainless brushed, DB703 ähnlich / similar to DB703, weiß / white, titan / titanium | |
| Gewicht / weight | 3,8 kg | 8 kg |
| Abstrahlcharakteristik directional characteristic |  <p>Abstrahlwinkel radiation angle 90° Strahlungswirkungsgrad efficiency of radiation 76 %</p> | |



Heizstrahler Standardlieferungsumfang / Heater standard scope of delivery

| Steuerungstyp <i>Control type</i> |  | | | |  | | | |  | | | |  | | | | Ohne Funksteuerung without control | | | |
|---|--|-----------|----------------|-----------|--|-----------|----------------|-----------|--|-----------|----------------|-----------|--|-----------|----------------|-----------|---|-----------|-----------|-----------|
| Heizstrahler <i>Heater</i> | HeatZone | HeatShine | HeatTube | HeatFlare | HeatZone | HeatShine | HeatTube | HeatFlare | HeatZone | HeatShine | HeatTube | HeatFlare | HeatZone | HeatShine | HeatTube | HeatFlare | HeatZone | HeatShine | HeatTube | HeatFlare |
| Montagematerial <i>Mounting material</i> |  | | | |  | | | |  | | | |  | | | |  | | | |
| Funktemperatur- sensor <i>Wireless temperatu- re sensor</i> |  inclusive | | ohne / without | |  inclusive | | ohne / without | |  inclusive | | ohne / without | |  inclusive | | ohne / without | | ohne / without | | | |
| Fernbedienung <i>Remote control</i> |  inclusive | | | | nein / no | | | | | | | | | | | | | | | |
| Android APP | ja / yes  | | | | | | | | | | | | | | | | nein / no | | | |
| 3-Stufig ansteuerbar <i>3-stage controllable</i> | ja / yes | | | | | | | | | | | | | | | | nein / no | ja / yes | nein / no | |