

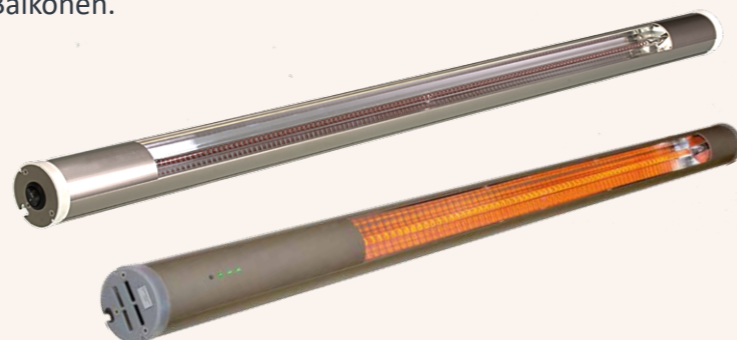
HEAT4ALL ICONIC HEAT TUBE CARBON

Gezielte Wärme in Sekundenschnelle



Heat4All ICONIC Heat Tube Carbon

Die Heat4All ICONIC Heat Tube Carbon besticht mit ihrem schlichten, eleganten Design und bietet Ihnen gezielte Wärme in Sekundenschnelle. Die Heat4All ICONIC Heat Tube Carbon eignet sich besonders zur Beheizung kleinerer Bereiche, etwa Sitzplätzen in Wintergärten oder auf Balkonen.



MONTAGEZUBEHÖR



Seilhalterung

Die Seilhalterung ist standardmäßig in der Lieferung inkludiert.

Jedliches weitere Montage- und Steuerungszubehör kann gegen Aufpreis dazu bestellt werden.



Gelenk



Montageplatte



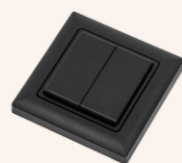
Deckenabhängung

TECHNISCHE DATEN

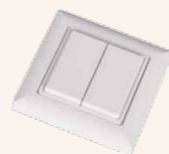
Typ	900er	1800er
Leistung	max. 900 W	max. 1800 W
Spannung	210 - 250 V AC / 50 Hz	
Stormbedarf	ca. 4 A	ca. 8 A
Schutzklasse	Schutzklasse I	
Schutzart	IPx4	
Maße	107 x D5,5 cm	204 x D5,5 cm
Raumreichweite	ca. 4 m	
Aufheizzeit	ca. 35 Sekunden	
Farbe	titan	
Gewicht	1,6 kg	3,2 kg
Abstrahlcharakteristik	<p>Abstrahlwinkel 80°</p>	

STEUERUNG

Die Funksteuerung dient der einfachen und bequemen Bedienung der Geräte. Mit ihr lässt sich das jeweilige Gerät ein- und ausschalten. Bei der Heat4All ICONIC Heat Tube ist der Empfänger fest im Gerät verbaut und kann per Fernbedienung oder Wandschalter angesteuert werden.



FBWS4EBK



FBWS4EWT



FBHS8EBK

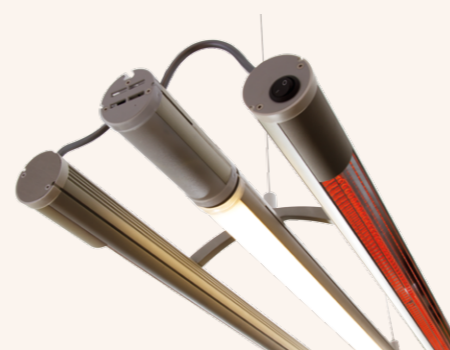


FBHS8EWT

Preisinformationen entnehmen Sie bitte der Preisliste auf Seite 12.

HEAT4ALL ICONIC HEAT TUBE DREIERKOMBI

Licht und Wärme im Einklang



Besonders beliebt ist die Dreierkombination mit einer LED Tube in der Mitte und zwei Heat Tubes, jeweils um 30° nach außen geneigt.

Während die LED Tube für eine perfekt ausgeleuchtete Fläche sorgt, spenden die Heizstrahler eine angenehme Wärme.

Helligkeit und Lichtfarbe bei der LED Tube sowie die gewünschte Leistungsstufe bei der Heat Tube lassen sich mit derselben Fernbedienung einstellen.



HEAT4ALL ICONIC HEAT TOWER

Flexible Wärme, wo immer sie benötigt wird

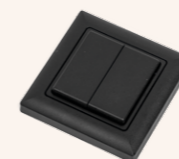
Der besondere Vorteil des Heat4All ICONIC Heat Tower liegt in seiner flexiblen Anwendung. Der Infrarotstrahler kann ohne Montageaufwand überall im Nu aufgestellt und sofort in Betrieb genommen werden. Er eignet sich vor allem zur Beheizung von Sitzgruppen, auch in windigen Außenbereichen.

STEUERUNG

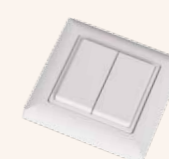
Die Funksteuerung dient der einfachen und bequemen Bedienung der Geräte. Mit ihr lässt sich das jeweilige Gerät ein- und ausschalten. Gesteuert wird sie durch eine Fernbedienung. Beim Heat4All ICONIC Heat Tower wird der Empfänger an der Rückseite des Geräts angebracht.



ExtremeLine Funk-Controller



FBWS4EBK



FBWS4EWT



FBHS8EBK



FBHS8EWT

TECHNISCHE DATEN

Typ	2700er
Leistung	max. 2700 W
Spannung	210 - 250 V AC / 50 Hz
Stormbedarf	ca. 12 A
Schutzklasse	Schutzklasse I
Schutzart	IPx5
Maße	156 x 17 x 8,5 cm
Raumreichweite	ca. 3 m
Aufheizzeit	ca. 35 Sekunden
Farbe	schwarz
Gewicht	15 kg
Abstrahlcharakteristik	<p>Abstrahlwinkel 90°</p>

