



www.infrarotheizung.tirol

IMPRESSUM

Rotaflex GmbH
Lente 42
6423 Mötz

office@rotaflex.at
www.infrarotheizung.tirol

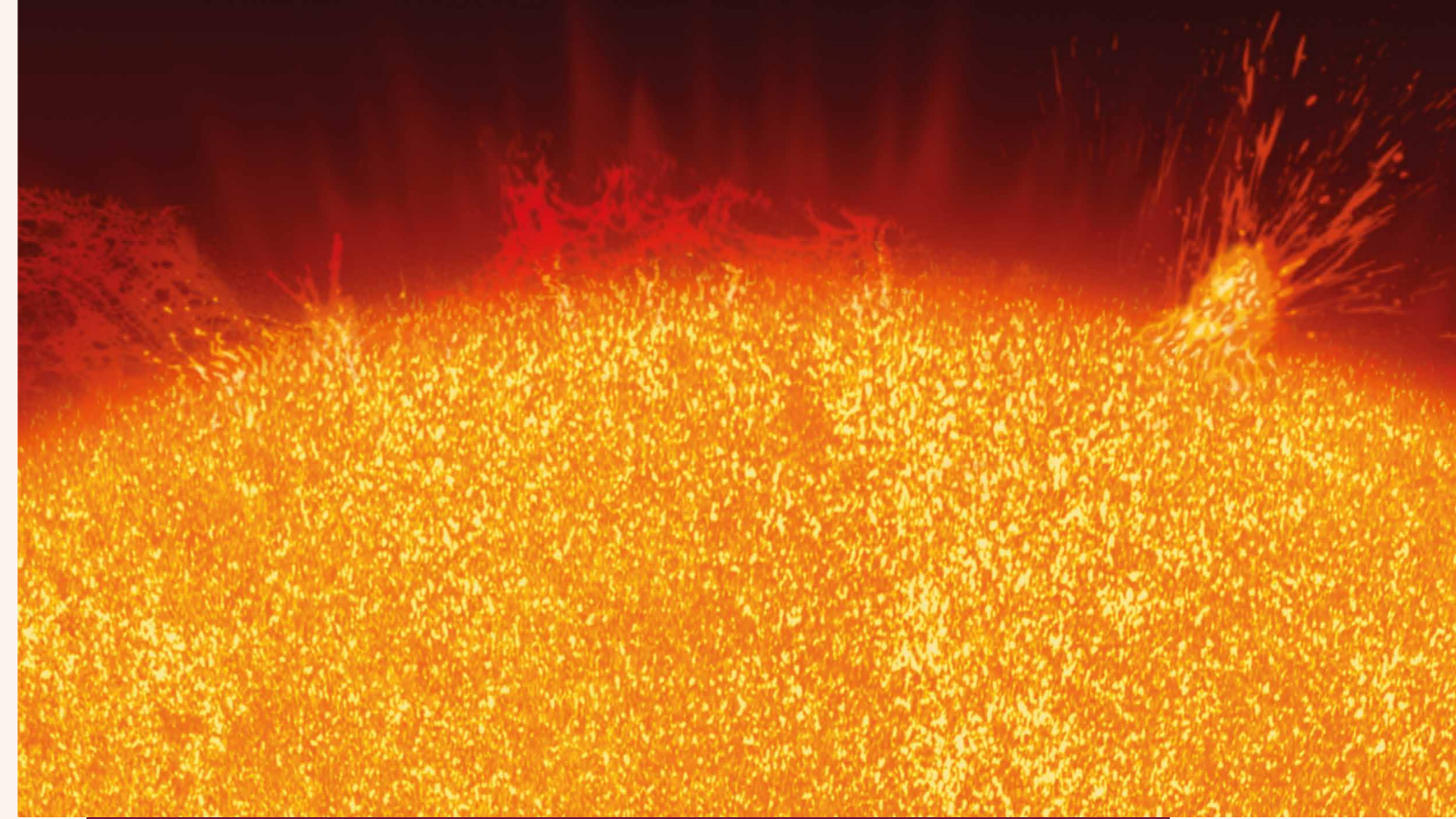
HERSTELLER INFRAROTHEIZUNGEN:
S.E. System Electronic GmbH
Eberloh 5
83128 Halfing, Deutschland

DRUCK- & SATZFEHLER VORBEHALTEN



**HEAT4ALL ICONIC
EXTREME LINE**
Produktkatalog

gesunde Wohlfühlwärme - angenehmes Licht



DIE SONNE ALS VORBILD

Unsere Heat4All ICONIC ExtremeLine Infrarotheizungen vermitteln Ihnen Wohlfühlwärme nach dem Prinzip der Natur. Infrarote Energie erwärmt den Körper direkt, ohne die Umgebungsluft maßgeblich zu erhitzen. Wärme entsteht also genau dort, wo man sie braucht. Aufgrund der atmosphärischen Durchlässigkeit kann die infrarote Energie hautfreundlich mit wenigen Verlusten bis zu einer Distanz von vier Metern ausgesendet werden.

Bei unseren innovativen Heat4All ICONIC ExtremeLine Infrarotheizungen wurden die Eigenschaften der Sonnenwärmestrahlung nachgebildet, um Ihnen maximalen Komfort und wohltuende Wärme zu spenden. Da unsere Heizstrahler im optimalen Infrarot-Spektrum aussenden, ist die Strahlung für die menschliche Haut nicht nur besonders angenehm, sondern auch sehr gut verträglich.

Die gleichmäßige Strahlungsleistung, die Möglichkeit, verschiedene Leistungsstufen einzustellen, sowie das elegante, dezente Design unserer Heat4All ICONIC ExtremeLine Infrarotheizungen sorgen dafür, dass Sie sich rundum wohlfühlen werden.

Nice to heat you...



Heat4All ICONIC Heat Tube Dreierkombi

Konzept und Einsatzmöglichkeiten

Die Heat4All ICONIC ExtremeLine ist ein zukunftsorientiertes Konzept. Energieeffizienz, Umweltbewusstsein und Innovation spielen hierbei eine große Rolle. Unsere Heat4All ExtremeLine Infrarotheizungen werden ausschließlich in Deutschland entwickelt und produziert. Durch die Verwendung witterungsbeständiger Komponenten nach VDE Standard sowie korrosionsbeständigen Aluminiums können unsere Heizstrahler hervorragend in überdachten Außenbereichen eingesetzt werden. Selbst der Einsatz in Küstennähe ist möglich.

Einige mögliche Einsatzgebiete umfassen etwa...

- Überdachte Außenbereich
- Altbauten
- Denkmalgeschützte Bausubstanz
- Wintergärten
- Terrassen
- Balkone und Veranden
- Stallgassen
- Gastronomisch genutzte Außenbereiche
- Pergolas
- Arbeitsplätze
- Wellness-Bereiche
- Event Locations
- Raucherbereiche
- und viele mehr ...

Verteilung der Wärme

Die Verteilung der Strahlungswärme ist von verschiedenen Faktoren abhängig. Montagehöhe und Ausrichtung des Strahlers sowie Umwelteinflüsse, wie beispielsweise Wind und Umgebungstemperatur, sind dafür maßgebend.

Die ideale Montagehöhe liegt bei 2 bis 2,5 Metern. Der Strahler sollte dabei direkt auf die Personen ausgerichtet sein. Auch wenn Zugluft keinen Einfluss auf Infrarotstrahlung hat, wird die gefühlte Temperatur an ungeschützten, dem Wind ausgesetzten Orten, als niedriger empfunden. Die bestmögliche Wirkung erreichen unsere Heat4All ICONIC ExtremeLine Infrarotstrahler in zumindest dreiseitig geschlossenen Bereichen. Sie können auch in offenen Bereichen eingesetzt werden, allerdings können hier die oben genannten Umwelteinflüsse die Leistung beeinflussen.



Heat4All ICONIC Heat Tube Carbon titan

Die Vorteile unserer Heat4All ICONIC ExtremeLine Infrarotstrahler

Dunkelstrahler (Heat Zone)

- keine Lichtemission
- volle Leistung nach bloß 10-minütiger Aufheizzeit
- Temperatur einfach regulierbar
- hoher Strahlungsanteil durch hohe Oberflächentemperatur von 360 Grad Celsius
- zielgerichtete Abstrahlcharakteristik

Hellstrahler (Heat Shine, Heat Tube, Heat Tower)

- fast keine Lichtemission
- sehr kurze Aufheizzeit (35 Sekunden)
- ganze 1.100 Grad Celsius Filamenttemperatur für sehr hohen Strahlungsanteil
- austauschbare Carbonröhre
- speziell gerichteter Reflektor mit hoher Reflexion

Gemeinsame Vorteile

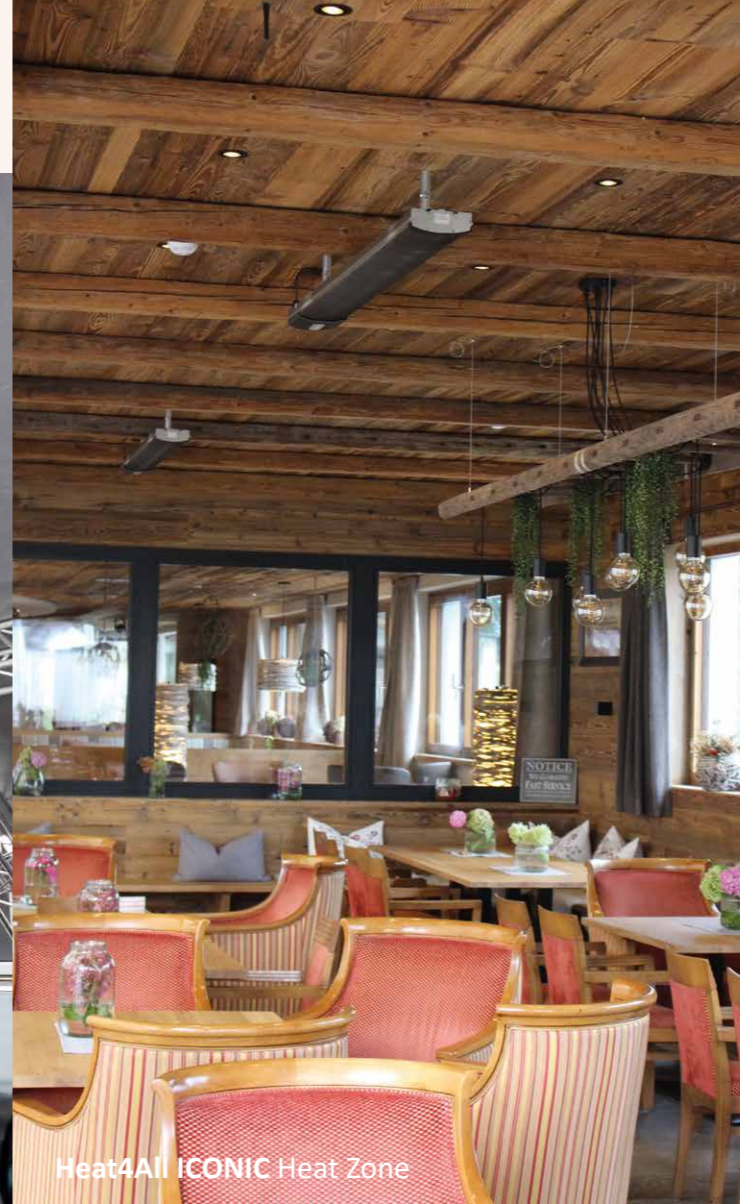
- gleichmäßige Wärmeverteilung
- angenehmes Wohlfühlklima
- geringer Wärmeverlust
- hohe Energieeffizienz
- zielgenaue Justierbarkeit
- Überhitzungsschutz
- integrierter On/Off-Schalter
- einfache Steuerung inklusive Temperatur- und Zeitsteuerung
- gute CO²-Bilanz

Entdecken Sie auf den folgenden Seiten unsere Heat4All ICONIC ExtremeLine Modelle und lassen Sie sich von ihrer innovativen Technologie sowie ihrem schicken Design begeistern.

HEAT4ALL ICONIC HEAT ZONE Dunkelstrahler für Wintergarten und Co.

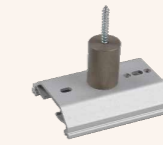


Heat4All ICONIC Heat Zone



Heat4All ICONIC Heat Zone

MONTAGEZUBEHÖR



Montagehalter

Ein Montagehalter sowie ein Gelenk sind standardmäßig in der Lieferung inkludiert. Jegliches weitere Montage- und Steuerungszubehör kann gegen Aufpreis dazu bestellt werden.



Gelenk



Montageplatte



Deckenabhängung



Seilabhängung

STEUERUNG

Die Funksteuerung dient der einfachen und bequemen Bedienung der Geräte. Mit ihr lässt sich das jeweilige Gerät ein- und ausschalten. Gesteuert wird sie durch eine Fernbedienung.

Type SiA Standard **EXREMOTE**

Smart-Phone-APP + Temperatur- und Luftfeuchtigkeitssensor (nur für Heizstrahler) + Fernbedienung + Funk

Bluetooth + Funk
Bluetooth + radio

TECHNISCHE DATEN

Typ	1800er	2400er	3200er
Leistung	max. 1800 W	max. 2400 W	max. 3200 W
Spannung	210 - 250 V AC / 50 Hz		
Strombedarf	ca. 8 A	ca. 11 A	ca. 14 A
Schutzklasse	Schutzklasse I		
Schutzart	IPx4* bzw. IPx0		
Maße	117 x 16,9 x 7,5 cm	160 x 16,9 x 7,5 cm	204 x 16,9 x 7,5 cm
Raumreichweite	ca. 3 m		
Aufheizzeit	ca. 10 Minuten		
Farbe	schwarz / weiß		
Gewicht	5 kg	8 kg	10,5 kg
Abstrahlcharakteristik	<p>Abstrahlwinkel 60°</p>		



Der Heat4All ICONIC Heat Zone Dunkelstrahler ist die ideale Heizlösung für Ihre Innenbereiche, geschlossene Sommer- und Wintergärten sowie Industriehallen. Sein schlichtes, elegantes Design passt sich jedem Setting perfekt an und diverse Leistungsstufen garantieren jederzeit gemütliche Wärme. Der Heat4All ICONIC Heat Zone Dunkelstrahler ist sowohl in schwarz wie auch weiß verfügbar und kann um praktische Zubehör- sowie Steuerelemente erweitert werden.

Preisinformationen entnehmen Sie bitte der Preisliste auf Seite 12.

*nur bei Deckenmontage

HEAT4ALL ICONIC HEAT SHINE

Höchste Leistung in Ihren Außenbereichen

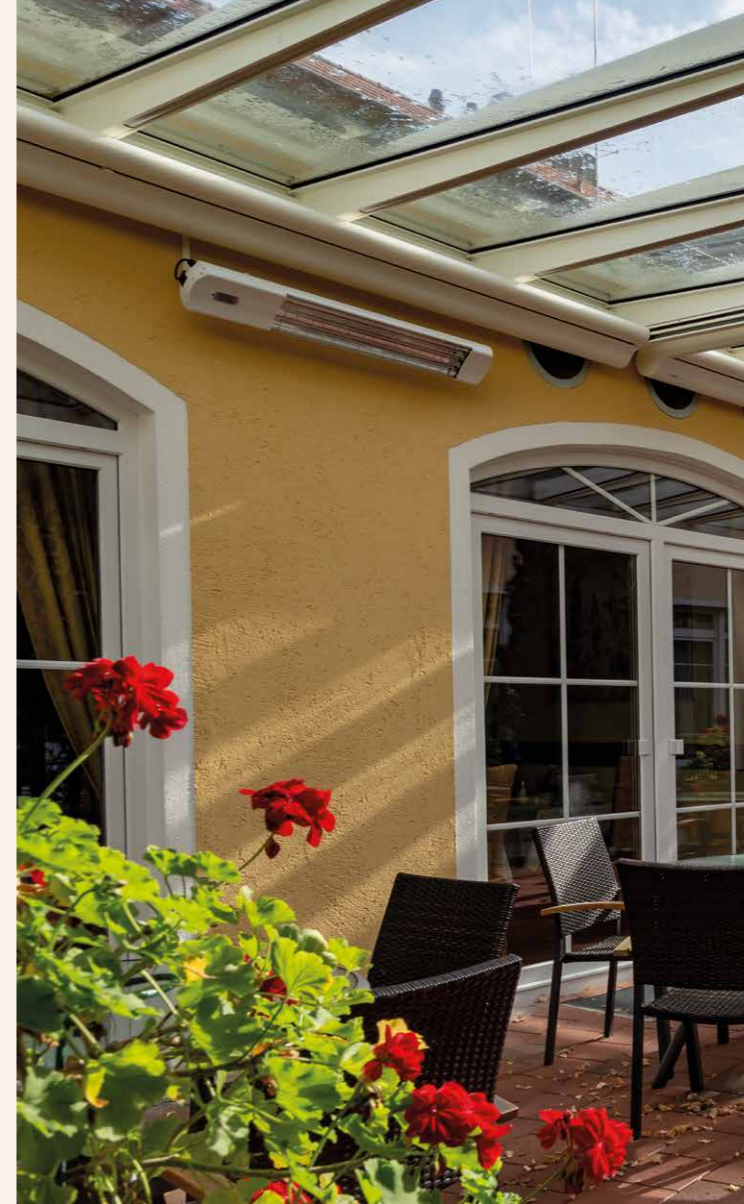


Heat4All ICONIC Heat Shine

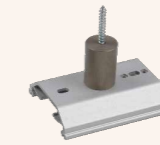


ANDROID

Der Heat4All ICONIC Heat Shine Hellstrahler eignet sich besonders für Außenbereiche, die mit gewöhnlichen Heizstrahlern schwer zu beheizen sind, etwa offene Terrassen oder Bereiche, die Zugluft und Feuchtigkeit ausgesetzt sind. Der Heat4All ICONIC Heat Shine ist zur Montage an Wänden oder Decken geeignet und heizt leistungsstark und energieeffizient sowie fast ohne Rotlicht-Effekt.



MONTAGEZUBEHÖR



Montagehalter

Ein Montagehalter sowie ein Gelenk sind standardmäßig in der Lieferung inkludiert. Jegliches weitere Montage- und Steuerungszubehör kann gegen Aufpreis dazu bestellt werden.



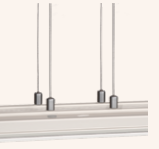
Gelenk



Montageplatte



Deckenabhängung



Seilabhängung

STEUERUNG

Die Funksteuerung dient der einfachen und bequemen Bedienung der Geräte. Mit ihr lässt sich das jeweilige Gerät ein- und ausschalten. Gesteuert wird sie durch eine Fernbedienung. Beim Heat4All ICONIC Heat Shine wird der Empfänger als separate Steuerungseinheit montiert.

Type SiA Standard **EXREMOTE**

Smart-Phone-APP + Temperatur- und Luftfeuchtigkeitssensor (nur für Heizstrahler) + Fernbedienung + Funk

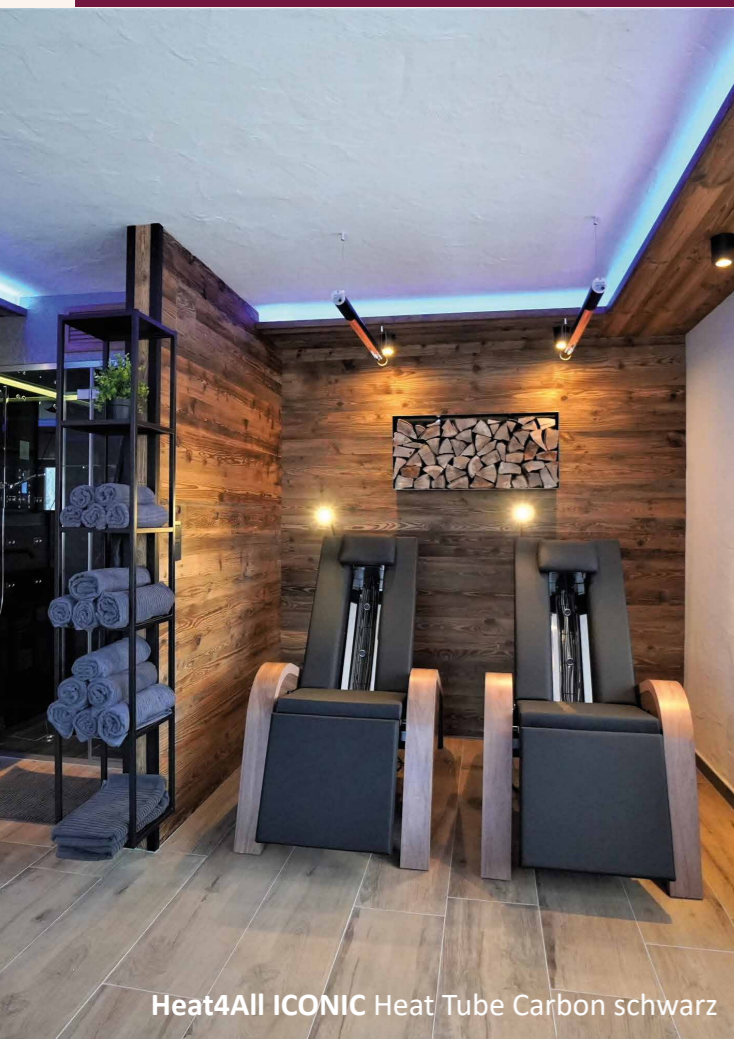
TECHNISCHE DATEN

Typ	2700er
Leistung	max. 2700 W
Spannung	210 - 250 V AC / 50 Hz
Strombedarf	ca. 12 A
Schutzklasse	Schutzklasse I
Schutzart	IPx5
Maße	124 x 16,9 x 7,5 cm
Raumreichweite	ca. 4 m
Aufheizzeit	ca. 35 Sekunden
Farbe	schwarz / weiß
Gewicht	4,5 kg
Abstrahlcharakteristik	<p>Abstrahlwinkel 90°</p>

Preisinformationen entnehmen Sie bitte der Preisliste auf Seite 12.

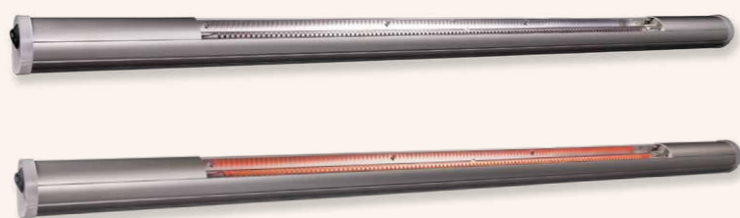
HEAT4ALL ICONIC HEAT TUBE CARBON

Gezielte Wärme in Sekundenschnelle



Heat4All ICONIC Heat Tube Carbon schwarz

Die Heat4All ICONIC Heat Tube Carbon besticht mit ihrem schlichten, eleganten Design und bietet Ihnen gezielte Wärme in Sekundenschnelle. Die Heat4All ICONIC Heat Tube Carbon eignet sich besonders zur Beheizung kleiner Bereiche, etwa von Sitzplätzen in Wintergärten oder auf Balkonen.



MONTAGEZUBEHÖR



Seilhalterung

Die Seilhalterung ist standardmäßig in der Lieferung inkludiert.

Jedliches weitere Montage- und Steuerungszubehör kann gegen Aufpreis dazu bestellt werden.



Gelenk



Montageplatte



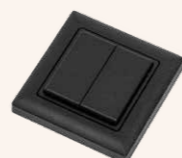
Deckenabhangung

TECHNISCHE DATEN

Typ	900er	1800er
Leistung	max. 900 W	max. 1800 W
Spannung	210 - 250 V AC / 50 Hz	
Stormbedarf	ca. 4 A	ca. 8 A
Schutzklasse	Schutzklasse I	
Schutzart	IPx4	
Maße	109 x D5,5 cm	206 x D5,5 cm
Raumreichweite	ca. 3 m	
Aufheizzeit	ca. 35 Sekunden	
Farbe	titan / schwarz	titan
Gewicht	1,6 kg	3,2 kg
Abstrahlcharakteristik	<p>Abstrahlwinkel 80°</p>	

STEUERUNG

Die Funksteuerung dient der einfachen und bequemen Bedienung der Geräte. Mit ihr lässt sich das jeweilige Gerät ein- und ausschalten sowie dessen Leistung regeln. Bei der Heat4All ICONIC Heat Tube ist der Empfänger fest im Gerät verbaut und kann per Fernbedienung oder Wandschalter angesteuert werden.



FBSW-BLE



FBWS-BLE

Preisinformationen entnehmen Sie bitte der Preisliste auf Seite 12.

HEAT4ALL ICONIC HEAT TUBE DREIERKOMBI

Licht und Wärme im Einklang



Die Dreierkombi kommt inklusive Funksteuerung via ExRemote.

Besonders beliebt ist die Dreierkombination mit einer LED Tube in der Mitte und zwei Heat Tubes, jeweils um 30° nach außen geneigt.

Während die LED Tube für eine perfekt ausgeleuchtete Fläche sorgt, spenden die Heizstrahler eine angenehme Wärme.

Helligkeit und Lichtfarbe bei der LED Tube sowie die gewünschte Leistungsstufe bei der Heat Tube lassen sich mit derselben Fernbedienung einstellen.



HEAT4ALL ICONIC HEAT TOWER

Flexible Wärme, wo immer sie benötigt wird

Der besondere Vorteil des Heat4All ICONIC Heat Tower liegt in seiner flexiblen Anwendung. Der Infrarotstrahler kann ohne Montageaufwand überall im Nu aufgestellt und sofort in Betrieb genommen werden. Er eignet sich vor allem zur Beheizung von Sitzgruppen, auch in zugigen Außenbereichen.

STEUERUNG

Der Heat4All ICONIC Heat Tower kann über einen Schalter an der Rückseite ein- und ausgeschaltet sowie in seiner Leistung geregelt werden. Für den Betrieb stehen dabei zwei Stufen zur Verfügung - der Betrieb mit 1.800 W sowie der Betrieb mit 2.700 W.



Schalter



Standfuß
50 x 50 x 5 cm



Stromkabel
145 cm

Lieferung
inklusive
Wetterhaube

TECHNISCHE DATEN

Typ	2700er
Leistung	max. 2700 W
Spannung	210 - 250 V AC / 50 Hz
Stormbedarf	ca. 12 A
Schutzklasse	Schutzklasse I
Schutzart	IPx5
Maße	158 x 16,9 x 7,5 cm
Raumreichweite	ca. 4 m
Aufheizzeit	ca. 35 Sekunden
Farbe	schwarz
Gewicht	27 kg
Abstrahlcharakteristik	<p>Abstrahlwinkel 90°</p>





HEAT Flare carbon

Carbon-Infrarotstrahler - carbon infrared radiator

Produktinformationen - product details
Technische Zeichnungen - technical drawings



Anwendung in Gebäuden: Der HeatFlare ist mit der Ökodesignrichtlinie 2015/1188 konform, wenn der optionale erhältliche BLE Temperatursensor SE5 verwendet wird.

Indoor application: The HeatFlare is compliant with the Ecodesign Directive 2015/1188 when using the optionally available BLE temperature sensor SE5.

Kompatibles Zubehör (Auszug) compatible accessories (extract)	Montageart installation type	Artikelnummer article number
Montageplatte Aluminium mounting plate aluminium	Wand / Decke wall / ceiling	DAHDB
Gelenk 18mm stufenlos verstellbar joint 18mm (infinitely variable)	Wand / Decke wall / ceiling	DAHGMST18
Seilsystem werkzeuglos verstellbar rope fixing system (adjustable in height)	Decke ceiling	DAHSM1,5



edelstahl gebürstet /
stainless brushed



schwarz / black



weiß / white



titan / titanium

Besonderheiten

Durch das Carbonheizelement entsteht eine enorme Heizleistung, bei der fast kein Rotlicht entsteht. Schlankes Gehäuse. Sehr kurze Aufheizzeit. Serienmäßig mit integrierter Einschaltstrombegrenzung.

Ausführung

Edelstahl gebürstet, DB703 ähnlich, weiß, titan, in 1600W oder 3200W, Schutzgitter in Gehäusefarbe

Steuerungen

Für die Ansteuerung stehen folgende Systeme zur Verfügung:
ExRemote, Elsner, Somfy io oder BLE by ExtremeLine. Alle Steuerungssysteme lassen sich auch mit der ExtremeLine App ansteuern und konfigurieren.

Eigenschaften

Heizt im Infrarot B-Bereich
3 verschiedene Heizstufen (100%, 86%, 68%)

Hinweise

Beachten Sie die Bedienungsanleitungen.

particularities

The carbon heating element generates an enormous heating capacity with nearly no red light. Lean body. Very short heating time. With integrated inrush current limitation as standard.

design

Brushed stainless steel, similar to DB703, white, titanium, in 1600W or 3200W, Protective grille in housing colour

controls

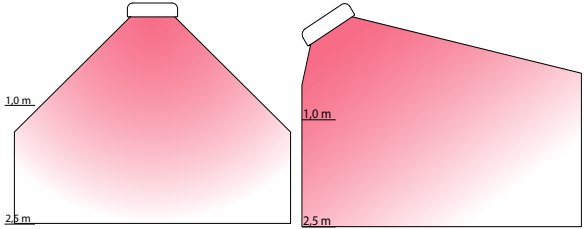
Several control systems are available:
ExRemote, Elsner, Somfy io or BLE by ExtremeLine. All control systems are also controllable and configurable by the ExtremeLine App.

characteristics

heats in the range of infrared B
3 different heating levels (100%, 86%, 68%)

reference

Please note our instruction manual.

Standard Type / standard type	1600W	3200W
Artikelnummer / article number -XX. = Steuerungstyp/control type	(stainless brushed) HFL-XX.1600.VA (similar to DB703) HFL-XX.1600.GR (white) HFL-XX.1600.WT (titan) HFL-XX.1600.C31	(stainless brushed) HFL-XX.3200.VA (similar to DB703) HFL-XX.3200.GR (white) HFL-XX.3200.WT (titan) HFL-XX.3200.C31
Leistung / power output	max. 1600 W	max. 3200 W
Spannung / voltage	210 - 250 V AC/50 Hz	
Strombedarf / power needs	ca. 7 A	ca. 14 A
Schutzklasse / protection class	I	
Schutzart / degree of protection	IPx4	
Maße / dimensions	88 x 9,6 x 8,6 cm	172 x 9,6 x 8,6 cm
Raumreichweite / distribution Montageabstände / Mounting distanze	ca. 4 m Holz / wood 6 cm, Stoff / textile 10 cm (Materialabhängig, Material dependent), Glas / glass 15 cm	
Aufheizzeit / heating time	ca. 35 Sek. / approx. 35 sec.	
Farbe / color	Edelstahl gebürstet / stainless brushed, DB703 ähnlich / similar to DB703, weiß / white, titan / titanium	
Gewicht / weight	3,8 kg	8 kg
Abstrahlcharakteristik directional characteristic	 <p>Abstrahlwinkel radiation angle 90° Strahlungswirkungsgrad efficiency of radiation 76 %</p>	



Type	Artikel Nr.	Preis, price	R	V	DE	EN	NL
------	-------------	--------------	---	---	----	----	----

HeatZone

Einsatzbereich: geschlossene Bereiche

Operational area: only closed areas

BK = schwarz, black, zwart WT = weiß, white, wit



1800 Watt	ON / OFF (ohne Funksteuerung / without control)	HZO-S00.1800.BK HZO-S00.1800.WT	999 €	A	2	HeatZone 1800 W 1800 W, 230 V AC 50 Hz Maße: 117 x 16,9 x 7,5 cm 5,0 kg, IPx4/x0, Anschlusskabel 170 cm ohne Schukostecker Lieferumfang Seite 8	HeatZone 1800 W 1800 W, 230 V AC 50 Hz dimensions: 117 x 16,9 x 7,5 cm 5,0 kg, IPx4/x0 Connection cable 170 cm without plug Scope of delivery page 8	HeatZone 1800 W 1800 W, 230 V AC 50 Hz, afmetingen: 117 x 16,9 x 7,5 cm 5,0 kg, Ipx4/x0 Aansluitkabel 170 cm zonder stekker Omvang van de levering bladzijde 8	
	2400 Watt	ohne Funksteuerung without controller				HZO-S00.2400.BK HZO-S00.2400.WT	1199 €	A	3
EX 2.0 REMOTE Vision		HZO-SiA.2400.BK HZO-SiA.2400.WT	1679 €	A	3	Maße: 160 x 16,9 x 7,5 cm 8,0 kg, IPx4/x0 Anschlusskabel 170 cm ohne Schukostecker Lieferumfang Seite 8			
		BLE EXTREME LINE					HZO-Si9.2400.BK HZO-Si9.2400.WT		
3200 Watt			ohne Funksteuerung without controller	HZO-S00.3200.BK HZO-S00.3200.WT	1389 €	A	4	HeatZone 3200 W BK/WT 3200 W, 230V AC 50 Hz	HeatZone 3200 W BK/WT 3200 W, 230V AC 50 Hz
		EX 2.0 REMOTE Vision	HZO-SiA.3200.BK HZO-SiA.3200.WT	1799 €				A	4
			BLE EXTREME LINE		HZO-Si9.3200.BK HZO-Si9.3200.WT				

HeatShine Carbon

Einsatzbereich: Innen- oder überdachte Außenbereiche

Operational area: interior and covered outside areas

BK = schwarz, black, noir, nero, zwart WT = weiß, white, blanc, blanco, wit











2700 Watt	4 pol. Stecker ohne Funksteuerung 4 pin. connector without controller	HSH-E01.2700.BK (weiß auf Anfrage)	749 €	A	2	HeatShine 2700 W 2700 W 230 V AC 50 Hz Maße: 124 x 16,9 x 7,5 cm 4,5 kg, IPx5 Anschlusskabel 170 cm ohne Schukostecker, HSH-E01 Anschlusskabellänge 80 cm Lieferumfang Seite 8	HeatShine 2700 W 2700 W 230 V AC 50 Hz dimensions: 124 x 16,9 x 7,5 cm 4,5 kg, IPx5 Connection cable 170 cm without plug, HSH-E01 connection cable 80 cm Scope of delivery page 8	HeatShine 2700 W 2700 W, 230 V AC 50 Hz afmetingen: 124 x 16,9 x 7,5 cm 4,5 kg, IPx5 Aansluitkabel 170 cm zonder stekker, HSH-E01 aansluitkabel 80 cm Omvang van de levering bladzijde 8	
	BLE EXTREME LINE	HSH-Si9.2700.BK HSH-Si9.2700.WT	€379 €	A	2				
		HSH-SiA.2700.BK HSH-SiA.2700.WT							


HeatZone / HeatShine - Zubehör / Accessoires

	DAHGMSH	85,90 €	C	1	Gelenk HeatZone 2 Stück Maße: 14,7 x D2,7 cm, 32 g	Joint HeatZone 2 pcs. dimensions: 14,7 x D2,7 cm, 32 g	Scharnier HEAT ZONE 2 stuks afmetingen: 14,7 x D 2,7 cm, 32 g
	DAHDB	45,90 €	C	1	Befestigungsplatte 2 Stück Maße: 8,4 x 4,9 x 0,8 cm, 60 g	Mounting Plate 2 pcs. dimensions: 8,4 x 4,9 x 0,8 cm, 30 g	Bevestigingsplaat 2 stuks afmetingen: 8,4 x 4,9 x 0,8 cm, 60 g
	DAHXX min. 16 cm max. 80 cm	70,80 + 2 je cm	C	1	Deckenabhängung 16-80cm Einzelzuschnitt 2 x Stange, 2 x Schraube Maße: 16-80cmxD2,7 cm	Ceiling Suspension 16-80cm 2 x pole, 2 x screw dimensions: 16-80cm x D2,7 cm	Verlaagd plafond 16-80cm 2 x pool, 2 x schroef afmetingen: 16-80cm x D2,7 cm
	DAHSMH1,5	110,90 €	C	1	Seilsystem Edelstahlseil, frei höhenverstellbar 4 x Seil, 4 x Befestigung unten, 4 x Befestigung oben, Maße: 150 cm, 60 g	Rope Fixing System s/s rope, adjustable in height 4 x rope, 4 x attachment on top, 4 x attachment on ending dimensions: 150 cm, 60 g	Kabelsysteem Roestvrij stalen kabel, vrij in hoogte verstelbaar 4 x kabel, 4 x bevestiging onderaan, 4 x bevestiging bovenaan, afmeting: 150 cm, 60 g



Type	Artikel Nr.	Preis, price	R	V	DE	EN	NL
	WS 10 V2A WS 10 BK	214,90 €		2	Wetterschutzblech 10 Edelstahl 1mm mit Kabeldurchführung 1 Stück Maße: 130 x 22,5 x 8 cm, 3,2 kg	Weather Shield 10 s/s with cable bushing dimensions: 130 x 22,5 x 8 cm, 3,2 kg	Weerbestendige plaat 10 roestvrij staal, Roestvrij staal met kabeldoorvoer, 1 stuk afmetingen: 130 x 22,5 x 8 cm, 3,2 kg

 <h2 style="text-align: center;">HeatFlare carbon</h2> <p style="text-align: center;">Einsatzbereich: Überdachte Außenbereiche Operational area: Covered outside areas VA = edelstahl gebürstet, GR = Dunkelgrau ähnlich DB703, WT = weiß, C31 = titan</p>								
1600 Watt	ON / OFF (ohne Funksteuerung / without control)	HFL-S00.1600.VA	899 €	A	2	HeatFlare 1600 W 1600 W, 230 V AC 50 Hz Maße: 88 x 9,6 x 8 cm 3,8 kg, IPx4/x0, Anschlusskabel 170 cm ohne Schukostecker Lieferumfang Seite 8	HeatFlare 1600 W 1600 W, 230 V AC 50 Hz dimensions: 88 x 9,6 x 8 cm 3,8 kg, IPx4/x0 Connection cable 170 cm without plug Scope of delivery page 8	HeatFlare 1600 W 1600 W, 230 V AC 50 Hz, afmetingen: 88 x 9,6 x 8 cm 3,8 kg, Ipx4/x0 Aansluitkabel 170 cm zonder stekker Omvang van de levering bladzijde 8
		HFL-S00.1600.GR	999 €					
		HFL-S00.1600.WT						
		HFL-S00.1600.C31						
		HFL-SiA.1600.VA	1069 €	A	2			
		HFL-SiA.1600.GR	1169 €					
		HFL-SiA.1600.WT						
		HFL-SiA.1600.C31						
		HFL-Si9.1600.VA	1069 €	A	2			
		HFL-Si9.1600.GR	1169 €					
		HFL-Si9.1600.WT						
		HFL-Si9.1600.C31						
	WSHFL 16 V2A	119 €	C	2	Wetterschutzblech 1600 HeatFlare Edelstahl Länge 81,5 cm	Weather protection plate 1600 HeatFlare stainless steel 81,5 cm	Weerbeschermingsplaat 1600 HeatFlare roestvrij staal lengte 81,5 cm	



								
3200 Watt	ON / OFF (ohne Funksteuerung / without control)	HFL-S00.3200.VA	1269 €	A	4	HeatFlare 3200 W 3200 W, 230 V AC 50 Hz Maße: 172 x 9,6 x 8 cm 8 kg, IPx4/x0, Anschlusskabel 170 cm ohne Schukostecker Lieferumfang Seite 8	HeatFlare 3200 W 3200 W, 230 V AC 50 Hz dimensions: 88 x 9,6 x 8 cm 8 kg, IPx4/x0 Connection cable 170 cm without plug Scope of delivery page 8	HeatFlare 3200 W 3200 W, 230 V AC 50 Hz, afmetingen: 88 x 9,6 x 8 cm 8 kg, Ipx4/x0 Aansluitkabel 170 cm zonder stekker Omvang van de levering bladzijde 8
		HFL-S00.3200.GR	1449 €					
		HFL-S00.3200.WT						
		HFL-S00.3200.C31						
		HFL-SiA.3200.VA	1419 €	A	4			
		HFL-SiA.3200.GR	1599 €					
		HFL-SiA.3200.WT						
		HFL-SiA.3200.C31						
		HFL-Si9.3200.VA	1419 €	A	4			
		HFL-Si9.3200.GR	1599 €					
		HFL-Si9.3200.WT						
		HFL-Si9.3200.C31						
	WSHFL 32 V2A	179 €	C	4	Wetterschutzblech 3200 HeatFlare Edelstahl Länge 165,5 cm	Weather protection plate 3200 HeatFlare stainless steel 165,5 cm	Weerbeschermingsplaat 3200 HeatFlare roestvrij staal lengte 165,5 cm	

Type	Artikel Nr.	Preis, price	R	V	DE	EN	NL
	HeatTower Carbon Einsatzbereich: überdachte Außenbereiche Operational area: covered outside areas						
	HTO-S01.2700.BK	1149€		A 3	HeatTower 2700 W 2700 W 230 V AC 50 Hz Maße: 158 x 16,9 x 7,5 cm, 27 kg, IPx4 Lieferumfang: 1 Stück, Fußplatte ■ 49 x 49 cm Stahl pulverbeschichtet, mit Schutzgitter, mit Schuko-Anschlusskabel 170 cm ON/OFF mit 2 Leistungsstufen Schalter, inklusive Wetterschutzhaube	HeatTower 2700 W 2700 W 230 V AC 50 Hz dimensions: 158 x 16,9 x 7,5 cm, 27 kg, IPx4 Scope of delivery base plate ■ 49 x 49 cm powder-coated steel, with protection grid and shockproof plug connection cable (Schuko) 170 cm ON / OFF with a two stage switch, incl. weather protection cover	HEAT TOWER 2700 W 2700 W, 230 V AC 50 Hz afmetingen: 158 x 16,9 x 7,5 cm, 27 kg, IPx4 Omvang van de levering 1 stuk, voetplaat ■ 49 x 49 cm staal gepoedercoat, met beschermrooster, met aansluitkabel (Schuko) 170 cm AAN / UIT met 2 vermogensschakelaars, inclusief weerbeschermkap






HeatTube Carbon
Einsatzbereich: geschlossene Innenbereiche / operational area: closed indoor areas

	Lieferung mit Seilabhängung / delivery with rope							C31 = titan, titanium, titane BK = schwarz, black, zwart
	ON / OFF (ohne Funksteuerung / without control)	HTCA-S.900.C31	679€		A 2	HeatTube carbon 10 900 W, 230 V AC 50 Hz, Maße: 109 x D5,5 cm, 1,6 kg, IPx4	HeatTube carbon 10 900 W, 230 V AC 50 Hz, dimensions: 109 x D5,5 cm, 1,6 kg, IPx4	HeatTube carbon 10 900 W, 230 V AC 50 Hz, afmetingen: 109 x d 5,5 cm, 1,6 kg, IPx4
		HTCA-SiA.900.C31 HTCA-SiA.900.BK	1079 €		A 2	Anschlusskabel 190 cm ohne Schukostecker Lieferumfang Seite 8	Connection cable 190 cm without plug Scope of delivery page 8	Aansluitkabel 190 cm zonder stekker Omvang van de levering bladzijde 8

























Lieferung mit Seilabhängung / delivery with rope

	ON / OFF (ohne Funksteuerung / without control)	HTCA-S.1800.C31	1149 €		A 4	HeatTube carbon 20 1800 W, 230 V AC 50 Hz, Maße: 206 x D5,5 cm, 3,2 kg, IPx4	HeatTube carbon 20 1800 W, 230 V AC 50 Hz, dimensions: 206 x D5,5 cm, 3,2 kg, IPx4	HeatTube carbon 20 1800 W, 230 V AC 50 Hz, afmetingen: 206 x d 5,5 cm, 3,2 kg, IPx4
		HTCA-SiA.1800.C31	1529 €		A 4	Anschlusskabel 190 cm ohne Schukostecker Lieferumfang Seite 8	Connection cable 190 cm without plug Scope of delivery page 8	Aansluitkabel 190 cm zonder stekker Omvang van de levering bladzijde 8

HeatTube & HeatFlare Zubehör / Accessories

	DAHGMST18	71,90 €		C 1	Gelenk 18 2 x Gelenk Maße: 9 x D1,8 cm, 60 g	Joint 18 2 x joint dimensions: 9 x D1,8 cm, 60 g	Scharnier 18 2 x scharnier afmetingen: 9 x d 1,8 cm, 60 g
	DAHDB	45,90 €		C 1	Befestigungsplatte 2 Stück, Maße: 8,4 x 4,9 x 0,8 cm, 60 g	Mounting Plate 2 pcs. massive and anodized oval mounting plate dimensions: 8,4 x 4,9 x 0,8 cm, 30 g	Bevestigingsplaat 2 stuks, afmetingen: 8,4 x 4,9 x 0,8 cm, 60 g
	DAHSM1,5	59,90		C 1	Seilsystem Edelstahlseil, frei höhenverstellbar 2 x Seil, 2 x Befestigung unten, 2 x Befestigung oben, Maße: 150 cm, 60 g	Rope Fixing System s/s rope, adjustable in height 2 x rope, 2 x attachment on top, 2 x attachment on ending dimensions: 150 cm, 60 g	Kabelsysteem Roestvrij stalen kabel, vrij in hoogte verstelbaar 2 x kabel, 2 x bevestiging onderaan, 2 x bevestiging bovenaan, afmeting: 150 cm, 60 g
	ECC900S oder / or ECC900SFH	34,90 €		A 1	Ersatzröhre HeatTube carbon 900W 1 Stück, 100 g Bitte geben Sie den Artikeltyp und die Seriennummer (SN) an.	Spare Tube HeatTube carbon 900W 1 pc., 100 g Please check the tube type in advance	Reservebuis HeatTube carbon 900W 1 stuk, 100 g Controleer vooraf het buistype
	ECC1600SFH	34,90 €		A 1	Ersatzröhre HeatFlare carbon 1600W 1 Stück, 100 g Bitte geben Sie den Artikeltyp und die Seriennummer (SN) an.	Spare Tube HeatFlare carbon 1600W 1 pc., 100 g Please check the tube type in advance	Reservebuis HeatFlare carbon 1600W 1 stuk, 100 g Controleer vooraf het buistype

Heizstrahler Standardlieferungsumfang / Heater standard scope of delivery

Steuerungstyp <i>Control type</i>																	Ohne Funksteuerung without control			
Heizstrahler <i>Heater</i>	HeatZone	HeatShine	HeatTube	HeatFlare	HeatZone	HeatShine	HeatTube	HeatFlare	HeatZone	HeatShine	HeatTube	HeatFlare	HeatZone	HeatShine	HeatTube	HeatFlare	HeatZone	HeatShine	HeatTube	HeatFlare
Montagematerial <i>Mounting material</i>																				
Funktemperatur- sensor <i>Wireless temperatu- re sensor</i>		inclusive ohne / without				inclusive ohne / without				inclusive ohne / without				inclusive ohne / without			ohne / without			
Fernbedienung <i>Remote control</i>	 inclusive				nein / no															
Android APP	ja / yes 																nein / no			
3-Stufig ansteuerbar <i>3-stage controllable</i>	ja / yes																nein / no	ja / yes	nein / no	