



**Softub**<sup>®</sup>  
WHIRLPOOLS

---

**EINE OASE  
DER ERHOLUNG**

---

[www.softub.at](http://www.softub.at)

VERSION 2023



## Inhaltsverzeichnis

Softub® Whirlpools .....	04
Vorteile .....	06
Gute Gründe .....	08
Gesundheit .....	12
Technische Ausstattung .....	14
Modellübersicht .....	16
- SPORTSTER .....	18
- LEGEND .....	20
- RESORT .....	22
- POSEIDON .....	24
Farben .....	28
Umrandungen .....	30
- Polyrattan .....	32
- Holz .....	33
- Stauseeholz .....	34
Aufbau .....	38
Kundenstimmen .....	40
Technische Daten .....	42

# Softub® Whirlpools – das Original aus Amerika

## Durchdachte Whirlpools für neue Lieblingsorte

Softub® – der mobile Whirlpool – begeistert seit über 35 Jahren immer mehr anspruchsvolle Kunden durch seinen hohen Erholungsfaktor in Kombination mit innovativer Whirlpool-Technik. Mit einem Softub® Whirlpool entscheiden Sie sich dauerhaft für eine flexible Standortwahl und setzen ein Zeichen in Sachen Nachhaltigkeit, denn die intelligente Wärmerückgewinnungstechnologie des Hydromaten sorgt für wohlig warmes Wasser und schont gleichzeitig wertvolle Ressourcen.

1986 revolutionierte Softub® den Markt mit seinem runden Design, dem geringen Eigengewicht und Konzentration auf die wesentlichen Elemente eines Whirlpools. Starke Massagedüsen, harmonische Lichtspiele und wertvolle Ruhe – vereint in schlichter Eleganz. Nach und nach eroberte die Erfolgsgeschichte des Softubs® alle Kontinente. Bis heute gelten bei der amerikanischen Produktion strenge Richtlinien in Bezug auf Umweltbewusstsein, Qualität und Innovation. Deshalb setzt die Marke Softub® seit Beginn auf sorgfältige Handarbeit, die sich in hoher Qualität und somit in einer langen Lebensdauer widerspiegelt.

Softub® Whirlpools sind zum **Genießen** gemacht.

**Softub**<sup>®</sup>  
WHIRLPOOLS



Vereinbaren  
Sie einen  
**Termin zum  
Probepool!**

# Softub® Whirlpools – Entdecken Sie die Vorteile

## Whirlpools von Softub® sind für unbeschwerte Auszeiten geschaffen

Sie schenken Ihrem Körper wohltuende Entspannung, spenden Ihrer Seele tiefe Ruhe und vermitteln Ihrem Geist das unwiderstehliche Gefühl von Gelassenheit im Alltag: **Ergonomisch angeordnete Massagedüsen**, die nach Belieben eingestellt werden können, verwöhnen den Körper mit wirksamen Massagen. **Die LED - Unterwasserbeleuchtung** taucht den Pool in ein sanftes Licht und macht das „Abschalten“ zum Kinderspiel.

**Hoher Komfort mit Wellness-Faktor:** Mit dem Softub® Whirlpool erschaffen Sie Ihren neuen Lieblingsplatz in Haus und Garten. Die hochwertigen Außenmaterialien LeatherTex® und SynTex™ wurden so konzipiert, dass sie ganzjährig jedem Wetter standhalten. Selbst bei Schnee und Kälte können Sie im wohltemperierten Wasser neue Kraft schöpfen und von Ihrem Erholungsort aus den Sternenhimmel bewundern. Die hochisolierenden Materialien und der äußerst sparsame Motor sorgen jederzeit für eine **erstklassige Energieeffizienz**. Dank der Whisper-Technologie™ sprudelt das Wasser **besonders leise** aus den Düsen. Zudem unterstützt der integrierte Ozonator dauerhaft eine **hygienische Wasserreinigung**.  
**Schaffen Sie ganz neue Erholungsplätze und genießen Sie Ihre Freizeit ohne Kompromisse.**

### GUT ZU WISSEN:

Der Softub® Whirlpool gehört zur Kategorie der vollisolierten Whirlpools. Trotzdem ist er **nicht an einen Standort gebunden**. Wie kann das sein? Der besonders leichte Polybond™-Kern in Verbindung mit seiner runden Form ermöglicht es, den Whirlpool **unbeschwert an einen anderen Standort zu rollen**. Ohne Fundament und Starkstromanschluss ist der Whirlpool im Handumdrehen **überall einsatzbereit**. So bleiben Sie **jederzeit flexibel bei der Wahl Ihres Lieblingsplatzes**.



# Gute Gründe für einen Whirlpool von Softub®

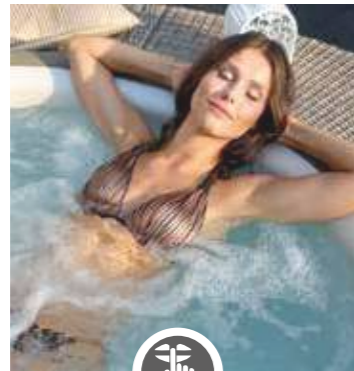
## Bereichern Sie Ihre Freizeit mit erholsamen Auszeiten

Ihr neuer Softub® Whirlpool empfängt Sie mit jeder Menge Komfort. Genussvolle Stunden allein, zu zweit oder mit Familie und Freunden bereichern fortan laue Sommerabende und kühle Wintertage. Unbeschwert und pflegeleicht schaffen Sie sich mühelos eine belebende Ruhezone.



### Mobil

Leicht, einfach zu handhaben, unkomplizierte Installation: Mit Softub®, dem portablen Whirlpool, sind Ihnen bei der Wahl des Standortes keine Grenzen gesetzt.



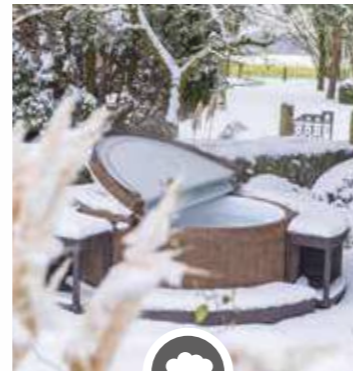
### Leise

Genussvoll und in Ruhe entspannen! Dank der fortschrittlichen Whisper-Technology™ gehören Softubs® zu den leisesten Whirlpools weltweit. Für entspannte Stunden in wohlthuender Stille.



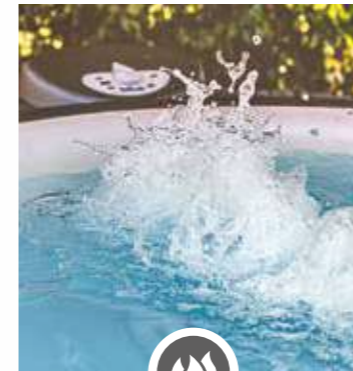
### Energieeffizient

Softub® Whirlpools sind marktführend in der Wärmerückgewinnungstechnologie. In ihren Hydromaten vereinen sie Pumpe, Motor und Heizung, die das gefilterte Wasser aufwärmen und den Stromverbrauch reduzieren.



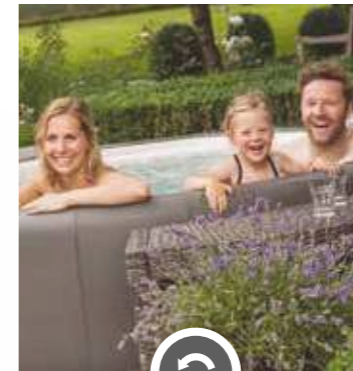
### Wetterbeständig

Egal ob Regen, Schnee, Hitze oder Frost – den robusten Außenmaterialien kann kaum eine Wetterkapriole etwas anhaben. Softub® steht für dauerhafte Materialbeständigkeit und Farbtreue.



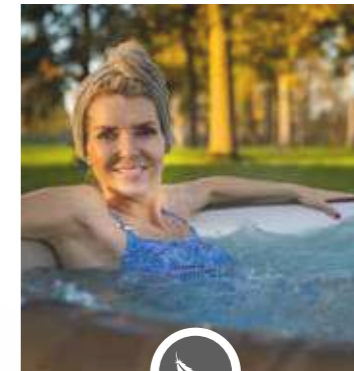
### Sauber

Die automatische Reinigungsfunktion des Softub® Ozonators unterstützt eine intensive, hygienische Wasserreinigung. So sprudelt bei jedem Bad sauberes Wasser von hoher Qualität.



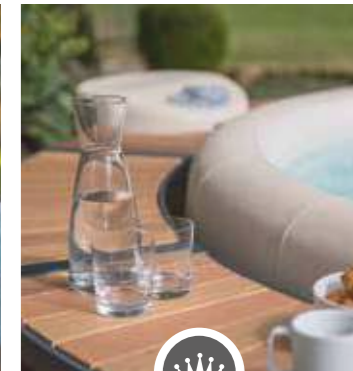
### Flexibel

Für höchste Flexibilität sorgt die runde Form des Beckens: Sie bietet viel Platz und maximale Bewegungsfreiheit mit frei wählbaren Sitz- und Liegepositionen im Whirlpool.



### Komfortabel

Softub® ist unübertroffen in Komfort und Bequemlichkeit. Das weiche, aber formstabile Innenleben aus Polybond™ sorgt für Behaglichkeit in allen Positionen und macht den Softub® so gemütlich und bequem wie ein Ledersofa.



### Stilvoll

Edle Haptik der Außenmaterialien, hochwertige Umrandungen, moderne Außenfarben und praktische, schicke Accessoires – Softub® überzeugt mit stilvollem Design in hoher Qualität seit über 35 Jahren.

Einsteigen  
und die Seele  
baumeln lassen

Softub<sup>®</sup>  
WHIRLPOOLS


# Entspannung pur – Ihrer Gesundheit zuliebe

Gezielte Massagen, anregende Aromen und die sprudelnde Wärme eines Softubs® bringen **Körper und Geist in Einklang**. Bei regelmäßiger Anwendung können Softub® Whirlpools zu mehr Lebensqualität und Gelassenheit verhelfen.

Warme Wassermassagen sind ein bewährtes Mittel, um **körpereigene Selbstheilungskräfte** zu aktivieren. So können verspannungsbedingte Rückenbeschwerden und Gelenkprobleme häufig durch hydrotherapeutische Anwendungen gelindert werden. Die Durchblutung wird gefördert, der Stoffwechsel angeregt und das Allgemeinbefinden verbessert.

## Erfolge in vielen Körperzonen:

- ✓ Allgemeine Entspannung
- ✓ Reduzierung der Stresshormone
- ✓ Schlaf-Förderung
- ✓ Ausschüttung von Endorphinen als natürliche Schmerzbekämpfer
- ✓ Lockerung der Schulter-Nacken-Muskulatur
- ✓ Stoffwechsellanregung
- ✓ Regeneration der Haut
- ✓ Elastizität von Bindegewebe
- ✓ Stimulation des Immunsystems und der Organfunktionen
- ✓ verbesserte Durchblutung und Beweglichkeit



Mit der  
Kraft des  
Wassers

### GUT ZU WISSEN:

Softub® Whirlpools sind seit 2010 in allen Apotheken Deutschlands erhältlich. Mit der Aufnahme des RESORTS in den Arzneimittelkatalog des deutschen Apothekenverbands ist dies dokumentiert. Pharmazentralnummer 6439429

Mehr Informationen zum gesundheitlichen Nutzen der Softub® Hydrotherapie auch unter [www.softub.at](http://www.softub.at)



# Technische Ausstattung

## Fortschrittlich, ressourcenschonend, umweltbewusst



### Whisper-Hydromat

Der Hydromat vereint Pumpe, Motor und Heizsystem des Whirlpools. So wird das Wasser mit der selbsterzeugten Abwärme der Pumpe geheizt. Einzigartig leise wird der Hydromat dank Whisper-Technology™.



### Ozonator

Der Ozonator des Softubs® unterstützt die Poolreinigung ganz automatisch. Die Oxidationswirkung des Ozons hält das Wasser im Becken hygienisch rein und kristallklar.



### Smart-Chip™

Bei netzbedingten Spannungsschwankungen schalten sich automatisch alle elektronischen Komponenten des Softubs® ab. Das garantiert die Betriebsfähigkeit und den Schutz der Technik.



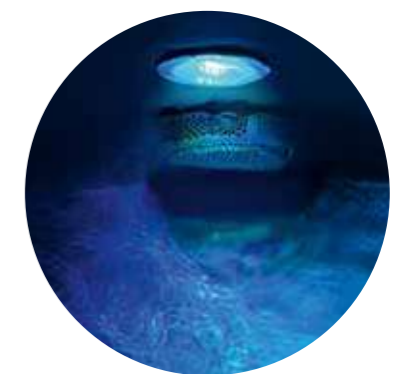
### Bedienfeld

Schnell und einfach können über das wasserdichte und benutzerfreundliche Bedienfeld die Wunschttemperatur und das favorisierte Lichtspiel eingestellt, sowie die Hydrojets aktiviert werden.



### Hydrojets

Die Massagedüsen können individuell gesteuert werden. Die Jets lassen sich exakt auf bestimmte Körperregionen ausrichten und der regulierbare Massagedruck garantiert eine passgenaue Anwendung.



### LED

Als wichtiges Element der Hydrotherapie unterstützen unterschiedliche Farbwellen die wohltuende Anwendungen. Das integrierte Unterwasser-LED-Farblicht bietet dabei 10 individuelle Lichtspiele je nach Stimmung.

Fragen  
zur Technik?  
Wir beraten  
Sie gerne!





# UNSERE MODELLE im Überblick

**Whirlpool-Spaß so individuell wie Ihre Bedürfnisse.**

Ob allein, zu zweit oder mit der ganzen Familie – gesellige Abende und entspannende Auszeiten genießen Sie ab sofort am liebsten in Ihrer neuen Wellness-Oase! Wählen Sie aus diesen **vier Modellen** genau den richtigen Softub® für Ihre Ansprüche hinsichtlich Größe, Massagedüsen und Design. Kombinieren Sie Ihre favorisierten Farb- und Gestaltungselemente miteinander, **um Ihre individuelle Ruhezone zu erschaffen.**



## SPORTSTER

Kapazität: 2 Personen  
 Ø außen: 150 cm  
 Wassermenge: 530 l  
 Anzahl Düsen: 4



## LEGEND

Kapazität: 4 Personen  
 Ø außen: 180 cm  
 Wassermenge: 830 l  
 Anzahl Düsen: 5



## RESORT

Kapazität: 6 Personen  
 Ø außen: 200 cm  
 Wassermenge: 1130 l  
 Anzahl Düsen: 7  
 Sitzplatz erhöht



## POSEIDON

Kapazität: 6 Personen  
 Ø außen: 200 cm  
 Wassermenge: 1100 l  
 Anzahl Düsen: 7 + Poseidon Jet  
 Sitzbank erhöht

# Softub® SPORTSTER

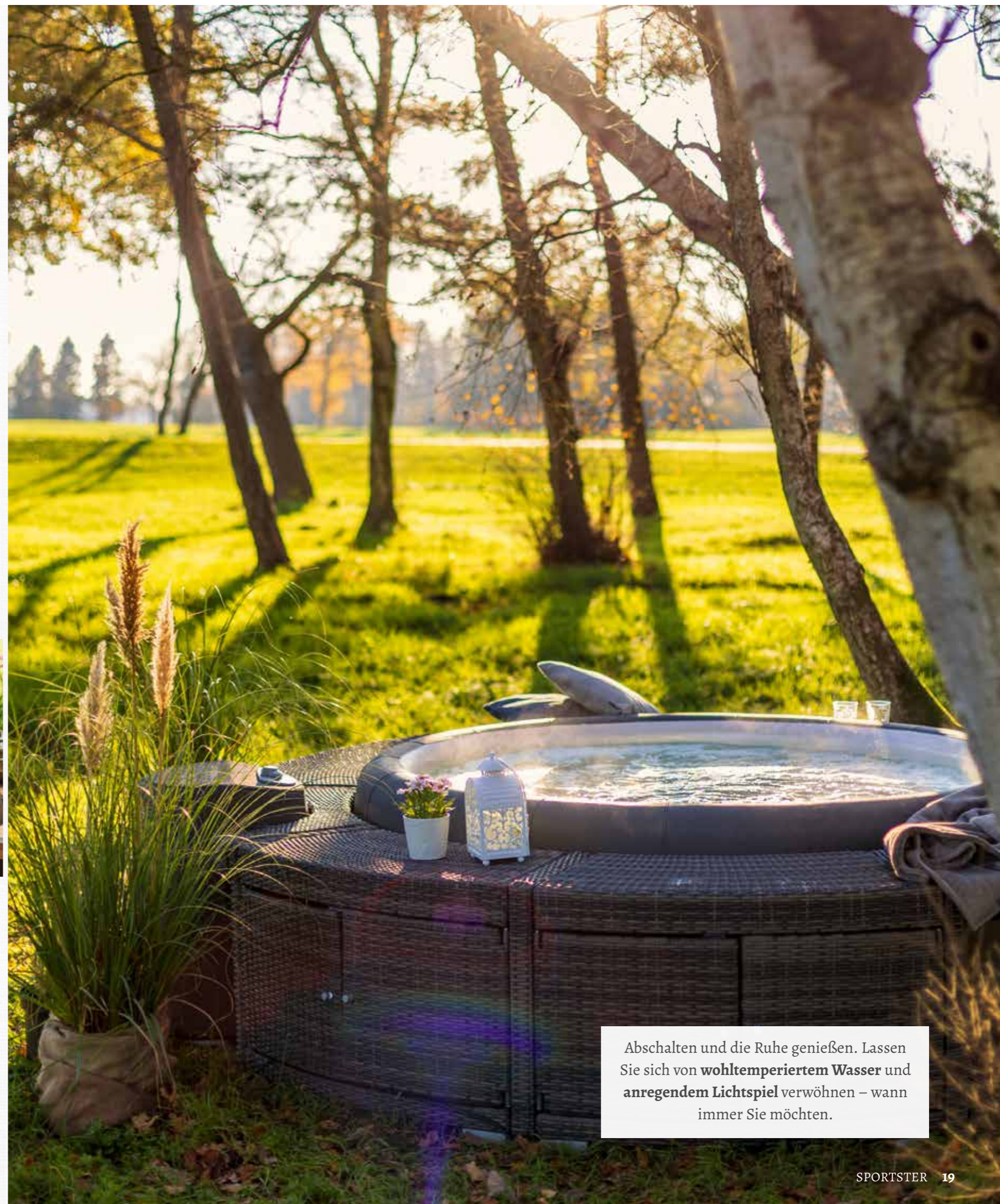
Das Raumwunder für Genießer.

Der Sportster ist ideal, wenn Sie gerne alleine oder zu zweit das Wohlfühlerlebnis genießen möchten – ganz in Ruhe und trotzdem mit allen Softub Vorzügen: individuell einstellbare Massagedüsen, weiche, bequeme Überzüge und stimmungsvolle Farbspiele. **Mit 150 cm Durchmesser findet der Sportster überall Platz: auf der kleinen Terrasse, im Schrebergarten oder der Wellness-Ecke im Innenbereich.**



<b>Kapazität</b>	2 Personen
<b>Außendurchmesser</b>	150 cm
<b>Innendurchmesser</b>	120 cm
<b>Höhe</b>	61 cm
<b>Gesamtgewicht befüllt</b>	562 kg
<b>Innenbeleuchtung</b>	Farb-LED
<b>Wassermenge</b>	530 l
<b>Anzahl Düsen</b>	4

» mehr technische Daten: **Seite 42**



Abschalten und die Ruhe genießen. Lassen Sie sich von **wohlt temperiertem Wasser** und **anregendem Lichtspiel** verwöhnen – wann immer Sie möchten.

# Softub® LEGEND

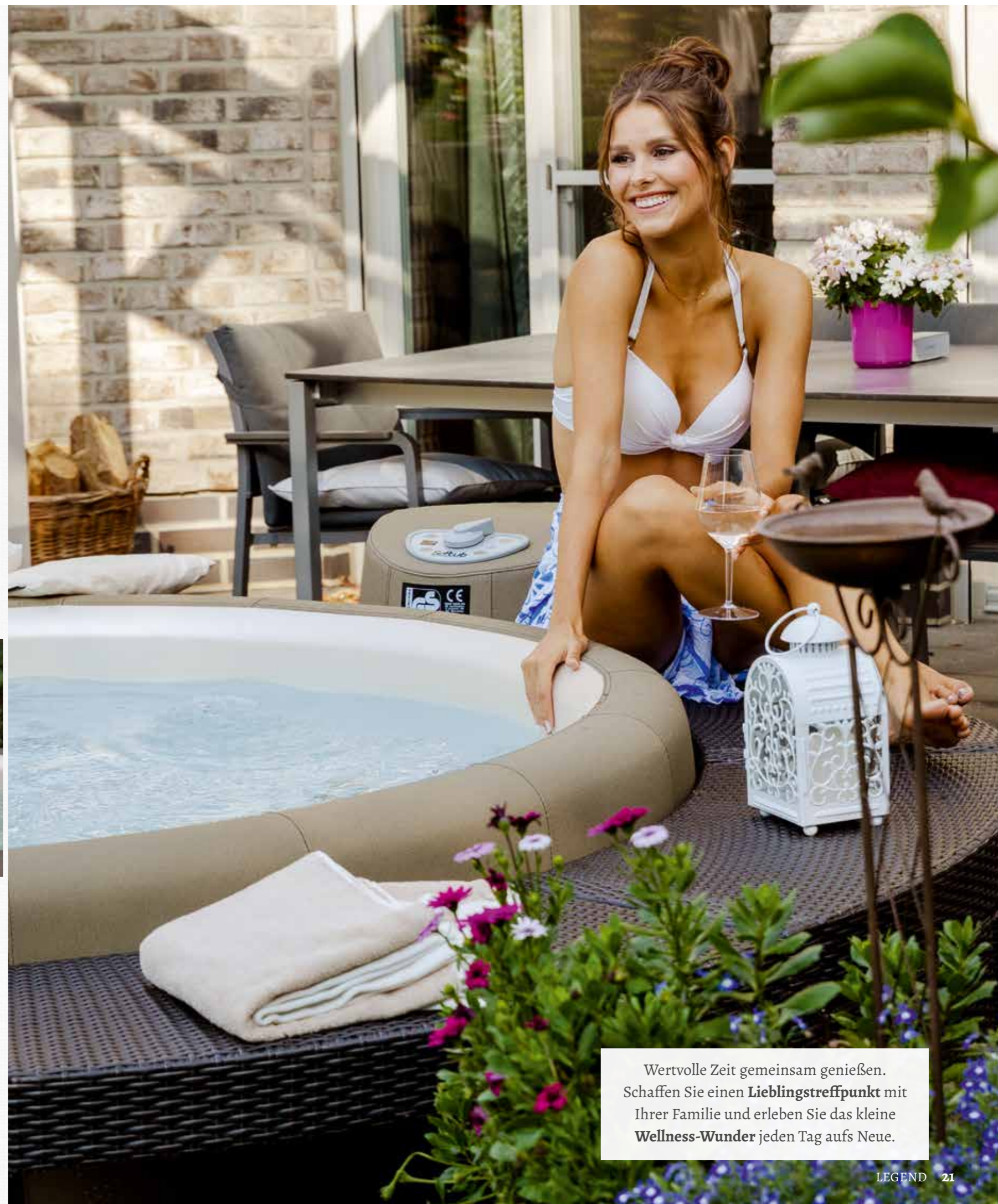
**Der kompakte Klassiker für Romantiker und Verspielte.**

Der Legend bietet Platz für bis zu 4 Personen und eignet sich daher für romantische Stunden mit dem Partner ebenso wie für vergnügte Badestunden im Kreise der Familie. Im Softub können Ihre Kinder nach Lust und Laune planschen, denn das äußerst weiche Material schützt sie vor Verletzungen. **Mit 180 cm Durchmesser ist er großzügig und doch kompakt. So können Sie auf wenig Platz viel Energie, Entspannung und Wohlbefinden tanken.**



<b>Kapazität</b>	4 Personen
<b>Außendurchmesser</b>	180 cm
<b>Innendurchmesser</b>	150 cm
<b>Höhe</b>	61 cm
<b>Gesamtgewicht befüllt</b>	873 kg
<b>Innenbeleuchtung</b>	Farb-LED
<b>Wassermenge</b>	830 l
<b>Anzahl Düsen</b>	5

» mehr technische Daten: **Seite 42**



Wertvolle Zeit gemeinsam genießen. Schaffen Sie einen **Lieblingstreffpunkt** mit Ihrer Familie und erleben Sie das kleine **Wellness-Wunder** jeden Tag aufs Neue.

# Softub® RESORT

**Der Luxuriöse für Gesellige und Familien.**

Nehmen Sie Platz im größten Modell und laden Sie Ihre Vertrauten mit dazu ein. Viel Raum für Entspannung und Spaß mit der gesamten Familie oder in einer größeren Runde zeichnet den Resort aus. Kleinere Personen können auf einer erhöhten Sitzbank Platz nehmen.

**Der Resort ist mit 7 Massagedüsen ausgestattet und sorgt so für den richtigen Sprudelspaß – unvergessliche Momente mit den Liebsten inklusive.**



<b>Kapazität</b>	6 Personen
<b>Außendurchmesser</b>	200 cm
<b>Innendurchmesser</b>	170 cm
<b>Höhe</b>	69 cm
<b>Gesamtgewicht befüllt</b>	1.180 kg
<b>Innenbeleuchtung</b>	Farb-LED
<b>Wassermenge</b>	1.130 l
<b>Anzahl Düsen</b>	7
<b>Sitzplatz erhöht</b>	

» mehr technische Daten: **Seite 42**

Erwecken Sie **Wohlfühlorte zum Leben**.  
Genießen Sie freie Stunden mit **kraftvoller Hydrotherapie** im eigenen Zuhause und starten Sie ausgeruht in den neuen Tag.

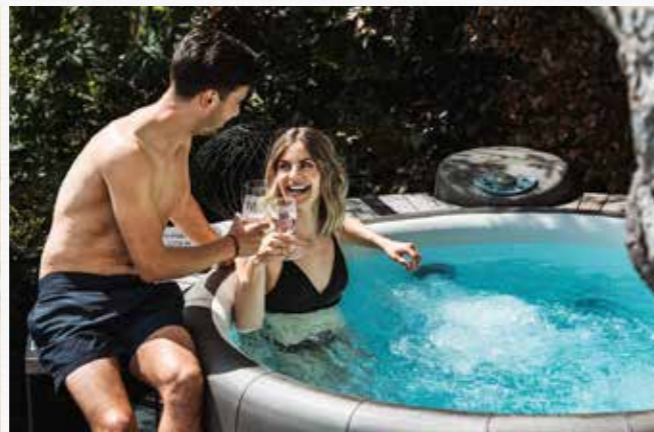
# Softub® POSEIDON

Der Starke für Gesundheitsbewusste.

Der Poseidon setzt noch eines drauf. Mit einer der stärksten Massagedüsen, die es auf dem Markt gibt, werden verspannte Muskeln gelockert, Durchblutung und Selbstheilungskräfte aktiviert und die Regeneration gefördert. Das warme Wasser verstärkt zusätzlich den Wohlfühl-Kick. **Der Poseidon ist mit einer noch längeren und breiteren Sitzbank und mehreren Massageprogrammen das komfortabelste und stärkste Modell. Genau das Richtige für Gesundheitsbewusste, die das Leben in vollen Zügen genießen wollen.**



Erleben Sie unsere kraftvolle **POSEIDON-Düse** für eine punktuelle Druckmassage



<b>Kapazität</b>	6 Personen
<b>Außendurchmesser</b>	200 cm
<b>Innendurchmesser</b>	170 cm
<b>Höhe</b>	69 cm
<b>Gesamtgewicht befüllt</b>	1.154 kg
<b>Innenbeleuchtung</b>	2 Farb-LED's
<b>Wassermenge</b>	1.100 l
<b>Anzahl Düsen</b>	7 + Poseidon Jet
<b>Sitzbank erhöht</b>	

» mehr technische Daten: **Seite 42**



Softub® Whirlpools sind zum Genießen gemacht. Erleben Sie **Entspannung auf höchstem Niveau** und verlieben Sie sich wieder und wieder in Ihre **Wellness-Oase**.

365 Tage  
Wellnessurlaub  
Zuhause

Softub<sup>®</sup>  
WHIRLPOOLS

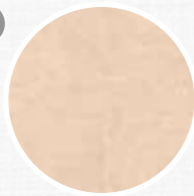
# Unsere **FARBEN** – Ihre Möglichkeiten

Komponieren Sie mit unserem Farbspektrum Ihren Lieblings-Whirlpool für den Kurzurlaub im eigenen Zuhause. Hochwertige Farben in ansprechenden Naturtönen vervollkommen Ihren neuen Softub® und machen ihn zu einem ansprechenden Hingucker in Haus und Garten.

Die Außenmaterialien LeatherTex® und SynTex™ trotzen jedem Wetter. Diese Eigenschaft ist prädestiniert für die ganzjährige Nutzung in Ihrem Garten oder auf Ihrer Dachterrasse. Sie haben die Wahl zwischen neun Außenfarben, zum Beispiel die besonders beliebten Farbvarianten almond, graphite und taupe.

## Außenfarben

1



almond

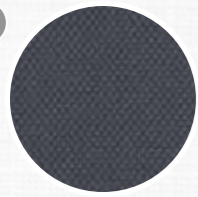


camel

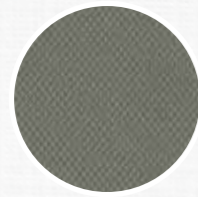


mocca

2



graphite

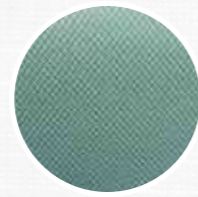


taupe



bronze

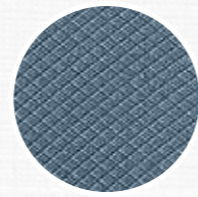
Neu!



caribbean green



off white



metallic blue

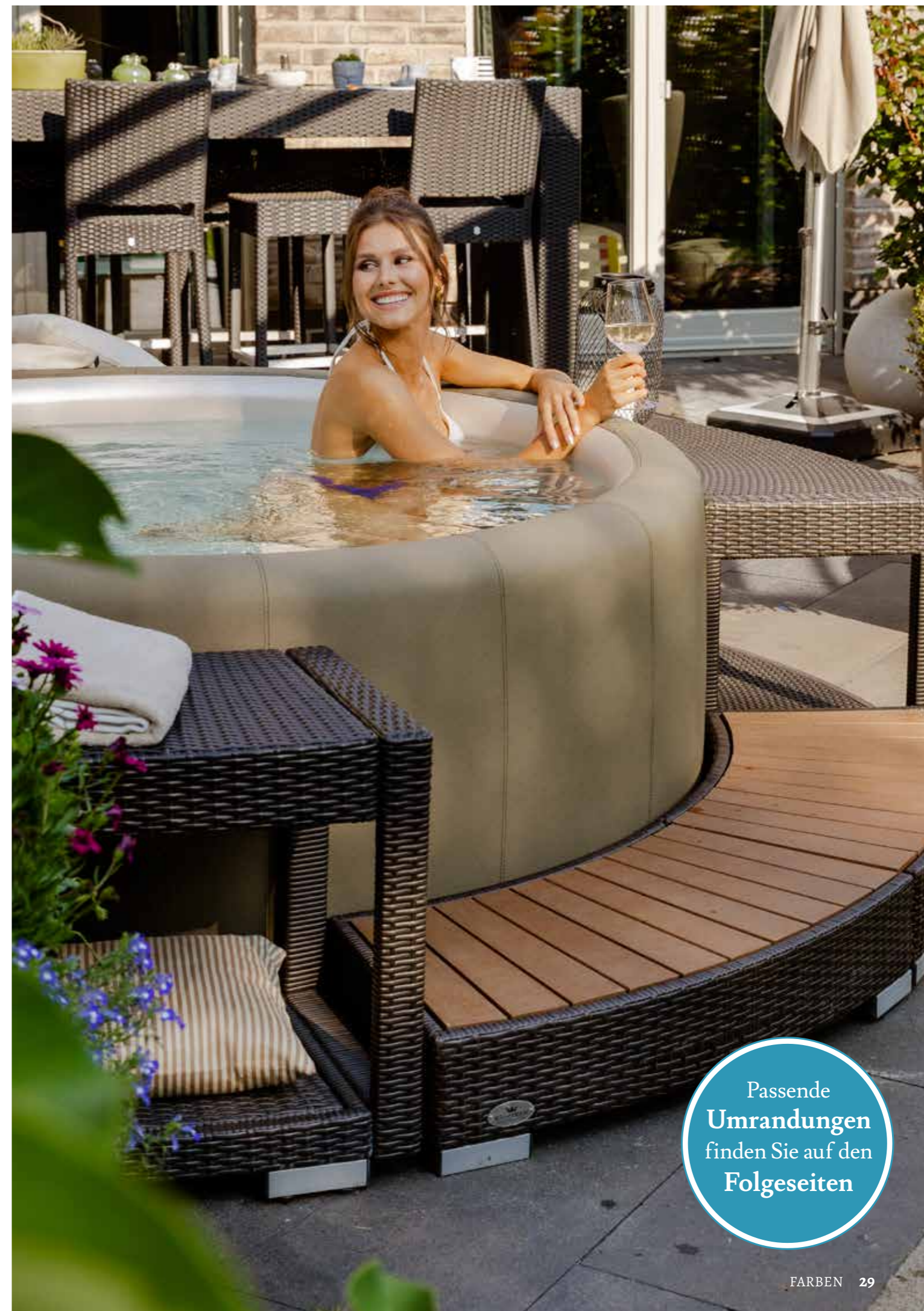
## Innenfarbe



pearl

### GUT ZU WISSEN:

Während **LeatherTex®** (1) durch seine Lederoptik besticht, hat **SynTex™** (2) eine fein geometrisch strukturierte Oberfläche.



Passende  
**Umrandungen**  
finden Sie auf den  
**Folgeseiten**



## Softub® UMRANDUNGEN

**In vollem Umfang formvollendet.**

Kompletieren Sie Ihre Wellness-Oase mit einer hochwertigen und praktischen Umrandung. Als Sitz- und Ablagemöglichkeit sowie als zusätzliche Staufläche eignet sich der Eyecatcher ideal als Ergänzung für Ihren Softub®. **Wählen Sie zwischen den drei Materialien Polyrattan, Holz und Stauseeholz Ihren Favoriten.** Egal, ob nur als Einstieg, 5/8-Variante oder Vollumrandung.



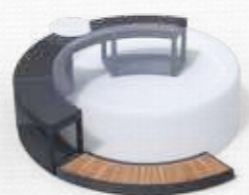
## Umrandung POLYRATTAN

Polyrattan ist ein robustes und langlebiges Kunststoffgeflecht, das sich besonders gut für den Außenbereich eignet. Das hochwertige Material ist leicht, kaum pflegebedürftig und sehr strapazierfähig. Wie Tests auf Chlorwasserechtheit und UV-Beständigkeit zeigen, kann unsere aktuelle Polyrattan-Kollektion auch bei einer ganzjährigen Aufstellung im Freien über viele Jahre den Einflüssen von Kälte, Nässe, Hitze und UV-Strahlung trotzen.

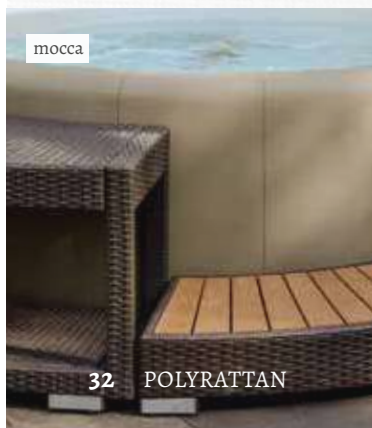
Die integrierte Einstiegsstufe erleichtert Ihnen ein sicheres Ein- und Aussteigen in Ihren Softub®. Zudem sind nützliche Ablage- und Stauraumflächen, die sich diskret hinter Türen verbergen, enthalten.



Vollumrandung



5/8 Umrandung



- nützliche **Ablage- und Stauraumfläche** mit Türen
- **Farben:** mocca und graphite
- **Versionen:** Einstieg mit Ablage, 5/8, Vollumrandung
- Einstieg besteht aus **WPC-Einlagen** und **Polyrattan**
- **Außendurchmesser Vollumrandung:** 2,6 m (LEGEND), 2,8 m (RESORT & POSEIDON)

## Umrandung HOLZ

Natürlich, edel, wetterfest! Dieses hochwertige Material ist wie geschaffen für naturverbundene Wellness-Freunde. Die Holzumrandung vereint ein weiches Profil mit höchster Stabilität, angenehmer Haptik und natürlicher Ausstrahlung. Witterungsbeständig und pflegeleicht eignet sich diese Variante ideal für den Außenbereich. Wo auch immer Sie Ihren Whirlpool platzieren, der Hingucker aus Holz verleiht Ihrem Lieblingsplatz ein ganz besonderes Ambiente.

Eine Liebesbekundung an die Umwelt. Unsere Holzumrandung als Naturprodukt steht im Einklang mit der Pflanzenwelt und bettet den Softub® Whirlpool harmonisch in den neuen Standort ein.



Vollumrandung



5/8 Umrandung



- **praktische Ablagefläche** im schlanken Format
- **Holzarten:** Red Meranti, Zeder (lasiert & white oak)
- **Versionen:** Einstieg mit Ablage, 5/8, Vollumrandung
- **Außendurchmesser Vollumrandung:** 2,2 m (SPORTSTER), 2,5 m (LEGEND), 2,7 m (RESORT & POSEIDON)

## Umrandung STAUSEEHOLZ

Unsere Stauseeholzumrandung Guyana Teak wird aus edlen Materialien in niedersächsischen Förderwerkstätten und Meisterbetrieben handgefertigt. Dabei entstammt das hochwertige Holz ausschließlich von Bäumen, die von einem Stausee überflutet wurden, sodass die Naturwälder nachträglich geschont werden. Das „Gerüst“ der Umrandung besteht aus rostfreiem Edelstahl, das zusätzlich pulverbeschichtet wurde. Dieses Verfahren und die Süßwasser-Konservierung des Holzes machen die Stauseeholzumrandung besonders witterungsbeständig und langlebig. Elegant und trotzdem pflegeleicht sorgt das Hartholz für eine entspannte Urlaubsstimmung in Ihrem Garten.

**Modern trifft pure Eleganz. Nachhaltige Holzelemente liegen seit Jahren im Trend. Die Ursprünglichkeit des Materials vermittelt Gelassenheit und Harmonie.**



Vollumrandung



5/8 Umrandung



- **moderne Ablagefläche** auf zwei Ebenen
- pulverbeschichtete **Edelstahl-Stauseeholz-Kombination**
- **Edelstahl-Farbe:** anthrazit
- Stauseeholz entwickelt witterungsbedingt eine **edle silber-graue Patina**
- **Versionen:** 5/8, Vollumrandung
- **Außendurchmesser Vollumrandung:** 2,5 m (LEGEND), 2,7 m (RESORT & POSEIDON)



Mehr Infos  
finden Sie in unserem  
**Zubehörkatalog.**  
Einfach kostenlos  
anfordern!

A woman with her hair in a bun is relaxing in a hot tub. The hot tub is surrounded by a garden with trees, bushes, and decorative lanterns. The water is bubbling, and the woman is looking towards the camera with a slight smile.

Körper  
und Geist  
im Einklang

Softub<sup>®</sup>  
WHIRLPOOLS

# Lieferung & Aufbau Ihres neuen Softub® Whirlpools

Einfach zu transportieren, kinderleicht zu installieren  
– innerhalb kürzester Zeit gestalten Sie Ihre neue  
Wohlfühloase wieder und wieder, dank flexibler  
Standortwahl.

Unser Team liefert Ihren Whirlpool sicher bis zum  
gewünschten Standort. In nur zwei Paketen kommt der  
Softub® unkompliziert bei Ihnen an. Vor Ort erhalten Sie  
eine professionelle und leicht verständliche Einweisung  
zu Ihrer neuen Wellness-Oase. **Fragen beantworten  
wir jederzeit gerne, sodass Sie sich rundum sicher im  
Umgang mit Ihrem Whirlpool fühlen.**



## GUT ZU WISSEN:

Der Softub® Whirlpool heizt je nach Größe ca. 1 - 1,5° C pro Stunde auf und hält die eingestellte Temperatur im Anschluss konstant. **Unser Tipp:** Nutzen Sie zum Befüllen warmes Wasser, damit Sie Ihren neuen Softub® noch am selben Abend genießen können.

10:30 Uhr

11:00 Uhr

13:00 Uhr

20:00 Uhr



01

### Ankommen

Sicher verpackt wird der Softub® zu Ihnen  
geliefert, wo er dann leicht direkt zu Ihrem  
Lieblingsplatz gerollt werden kann.



02

### Aufstellen & Anschließen

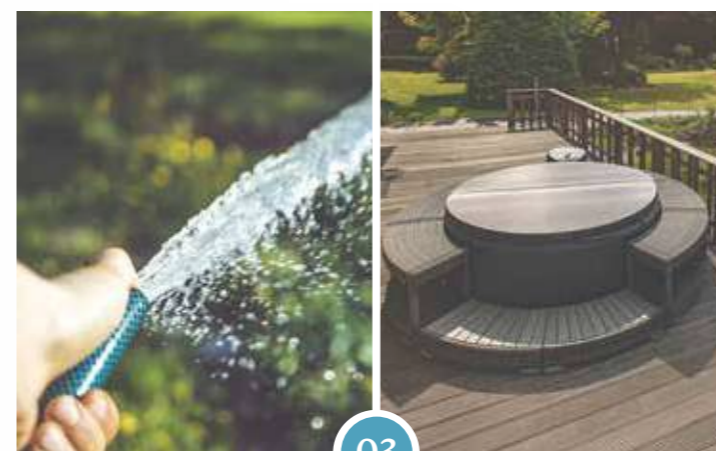
Sind Becken und Hydromat am Wunschort  
aufgestellt, müssen die Anschlussstellen nur  
noch miteinander verbunden werden.



03

### Inbetriebnahme

Der Softub® wird mittels Gartenschlauch  
mit Wasser gefüllt. Nun muss nur noch der  
Stecker in eine handelsübliche Steckdose ge-  
steckt und der Thermodeckel zum Schutz vor  
Verunreinigungen und unbefugter Nutzung  
geschlossen werden.



04

### Genießen

Tauchen Sie ein in sprudelndes Wasser, eine  
belebende Farbwelt und genussvolle Ruhe. Neh-  
men Sie sich eine Auszeit vom Alltag, verbringen  
Sie allein, zu zweit oder mit den Liebsten wert-  
volle Momente und lernen Sie Ihr Verständnis  
für Wellness Zuhause ganz neu kennen.

# Referenzen & Kundenstimmen

Haben wir Sie glücklich gemacht?

Lob, Verbesserungsvorschläge und Wünsche - wir freuen uns jederzeit über konstruktives Feedback.

Lassen Sie es uns wissen!



» Ich freue mich jedes Mal, wenn ich den Pool nutze (derzeit fast täglich). Extrem hoher Wellnessfaktor!.« Steffi Bargstedt\*



Poolfarbe: mocca / Umrandung: Polyrattan, graphite



Poolfarbe: taupe, Umrandung: Polyrattan, graphite



Poolfarbe: mocca, Umrandung: Polyrattan, graphite

» Wir sind rundum zufrieden! Vom Transport über die Einweisung bis hin zum Erlebnis sind wir überwältigt! Jeder Euro war es wert!« Thomas Klein\*



Poolfarbe: taupe, Umrandung: Stauseeholz, graphite

» [Es gab] weder beim Kauf noch bei späteren telefonischen Beratungen Aufdringlichkeiten – immer freundlich, kein "Gelabere" – macht weiter so! Der Kundendienst ist bestens! Sehr kompetent und meldet sich, wenn's später oder früher wird. Seit fast 8 Jahren [sind wir] sehr zufrieden.«  
Familie Behr-Richter\*



» Viele Bekannte fahren jährlich zur Kur, bei uns findet die Kur zu Hause statt! [...] Wir lächeln nur, wenn uns die Leute 10 Jahre jünger schätzen!« Heidi Jürgens\*



» Gerade im Bereich Kundenservice würde ich gerne noch mehr [als 5] Sterne vergeben.« Thorsten Fiege\*



Poolfarbe: graphite, Umrandung: Polyrattan, graphite

» Die Ausstattung der Pools, das Design und die schönen Funktionen werden durch qualitativ hochwertige Materialien ergänzt. [...] Jetzt genießen wir zu Hause unsere eigene Wellness-Oase.« Familie Andreas\*



Poolfarbe: taupe, Umrandung: Stauseeholz, anthrazit

» Die zugesagten Leistungen wurden alle erfüllt. [...] Überrascht sind wir wie lange der Whirlpool auch bei längerer Nutzung eine angenehme Temperatur hält. Bei Rückfragen [...] wird einem jederzeit freundlich und kompetent geholfen.« Wolfgang Kaiser\*



Poolfarbe: mocca, Umrandung: Holz, Red Meranti

» Vor allem die ganzjährige Nutzung, flexible Stellmöglichkeiten und die Energiebilanz sind für den Kauf entscheidend gewesen.« Jenni Wolf\*

# Technische Daten

## Softub® Modelle im Überblick

Welcher Softub® Whirlpool bereichert demnächst Ihren Wohlfühlort?  
Entdecken Sie die individuellen Vorteile jedes Modells auf einen Blick.



				
	SPORTSTER	LEGEND	RESORT	POSEIDON
Modell-Nr.	140	220	300	300+
Kapazität	2 Personen	4 Personen	6 Personen	6 Personen
Außendurchmesser	150 cm	180 cm	200 cm	200 cm
Innendurchmesser	120 cm	150 cm	170 cm	170 cm
Höhe	61 cm	61 cm	69 cm	69 cm
Gewicht Becken	23 kg	32 kg	36 kg	40 kg
Thermodeckel	9 kg	11 kg	14 kg	14 kg
Gewicht Motor	18 kg	18 kg	18 kg	18 kg
Motor Höhe	69 cm	69 cm	69 cm	69 cm
Motor Durchmesser	51 cm	51 cm	51 cm	51 cm
Gesamtgewicht gefüllt	562 kg	873 kg	1.180 kg	1.154 kg
Innenbeleuchtung	Farb-LED	Farb-LED	Farb-LED	2 Farb-LED's
Wassermenge	530 l	830 l	1.130 l	1.100 l
Erhöhte Sitze	–	–	Sitzplatz erhöht	Sitzbank erhöht
Anzahl Düsen	4	5	7	7 + Poseidon Jet
Stromanschluss	220 V / 240 V, 50 Hz, 6 A	220 V / 240 V, 50 Hz, 6 A	220 V / 240 V, 50 Hz, 6 A	220 V / 240 V, 50 Hz, 6 A
Max. Verbrauchswert	900 W	900 W	900 W	900 W

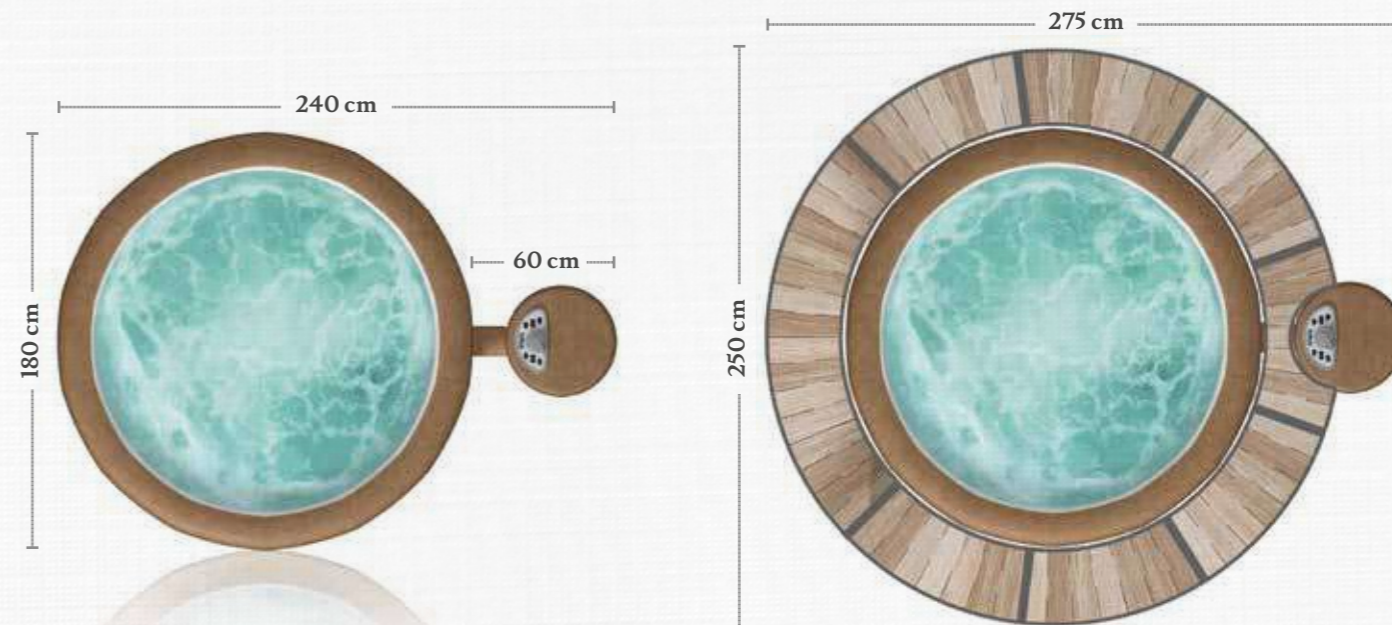
### GEPRÜFTE SICHERHEIT

**CE + TÜV/GS** Softub® Whirlpools (220 / 240 Volt, 50 Hz) sind nach Übereinstimmung mit allen maßgeblichen **EU-Standards** mit dem **CE-Zertifikat** ausgezeichnet. Die Softub® Spas sind weiterhin mit dem ANSI/NSPI-6 1999, dem „American National Standard for Portable Spas“, ausgezeichnet. Die Softub® Ansaugsysteme werden zudem den ANSI/APSP-7-Anforderungen gerecht. Die gesamte Technik ist **selbstverständlich TÜV/GS-geprüft** – Ihre Garantie für **maximale Sicherheit**.



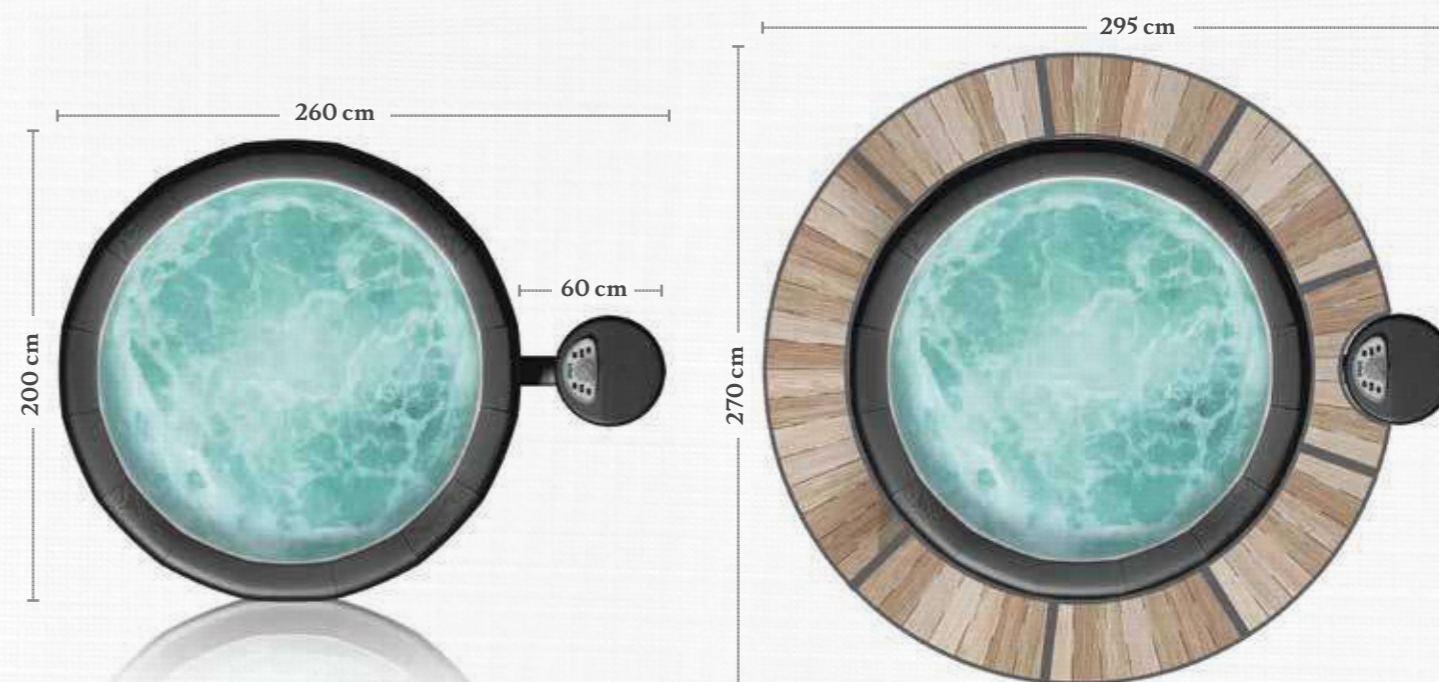
### Softub® LEGEND für genussvolle Auszeiten

Ideale Abmessung für Terrasse und Garten - erleben Sie den Softub® LEGEND als Eyecatcher an einem Platz Ihrer Wahl.



### Softub® POSEIDON für wahre Wellness-Liebhaber

Unser größtes Modell für Sie und all Ihre Liebsten. Entspannung pur - genießen Sie die Freizeit im Wellnesswunder Softub® POSEIDON.



Die Softubs® RESORT und POSEIDON haben dieselben Abmessungen bei unterschiedlicher Ausstattung. Die Maße aller Modelle inkl. Umrandungen erhalten Sie auf Anfrage oder unter [www.softub.at](http://www.softub.at).

## Rotaflex GmbH

Lente 42  
A-6423 Mötz

Tel. 05263 5555  
[office@rotaflex.at](mailto:office@rotaflex.at)

[www.rotaflex-wellness.at](http://www.rotaflex-wellness.at)  
[shop.rotaflex.at](http://shop.rotaflex.at)